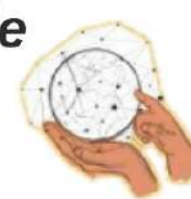




MOSTRA
DE EXTENSÃO
XIII
UENF
UFF
IFF
V UFRRJ

*"A nossa extensão permeando a sociedade
com consciência & conhecimento"*



18ª SEMANA
NACIONAL DE
CIÊNCIA E
TECNOLOGIA

A TRASVERSALIDADE DA CIÊNCIA,
TECNOLOGIA E INOVAÇÕES PARA O PLANETA

Campos 3D: Resgate da Memória



Raphael Aquino Encrenaz

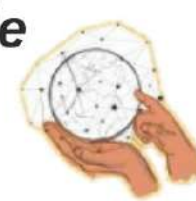
Orientadora: Maria Catharina Reis Queiroz Prata





MOSTRA
DE EXTENSÃO
XIII
UENF
UFF
IFF
V UFRRJ

*"A nossa extensão permeando a sociedade
com consciência & conhecimento"*



18ª SEMANA
NACIONAL DE
**CIÊNCIA E
TECNOLOGIA**

A TRASVERSALIDADE DA CIÊNCIA,
TECNOLOGIA E INOVAÇÕES PARA O PLANETA

Campos dos Goytacazes -RJ

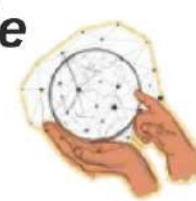
A cidade abriga em suas ruas, ainda hoje, inúmeros imóveis de valor histórico cultural, muitos dos quais, já se encontram descaracterizados ou em situação de risco de arruinamento. Sem contar aqueles que já foram demolidos e apagados do cenário atual.

DOCUMENTAR

Ato de produzir registros de fatos, locais, momentos, etc.

Meio para contar histórias, compor memórias, gerar afeto e pertencimento.

No contexto urbano, fotografias, desenhos e descrições são instrumentos fundamentais para eternizar construções ao permitirem que diversas gerações da população tenham acesso a história de seu município.



Modelagem Digital 3D

Os recursos de produção gráfica digital tridimensional permitem criar espaços virtuais interativos, que possuem potencial para se tornar ferramentas importantes no ensinamento lúdico, em especial para a educação patrimonial.



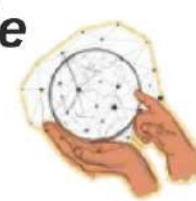
O Instituto Histórico e Geográfico de Campos dos Goytacazes (IHGCG), contribui para o desenvolvimento do presente projeto com a disponibilização de fontes históricas inéditas que permitem recriar a Praça São Salvador do início do século XX.

Brasão IHGCG (facebook.com)



**MOSTRA
DE EXTENSÃO
XIII**
UENF
UFF
IFF
V UFRRJ

*"A nossa extensão permeando a sociedade
com consciência & conhecimento"*



**18ª SEMANA
NACIONAL DE
CIÊNCIA E
TECNOLOGIA**

A TRASVERSALIDADE DA CIÊNCIA,
TECNOLOGIA E INOVAÇÕES PARA O PLANETA

Associação Comercial

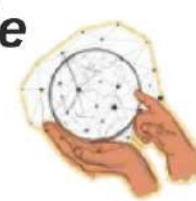


Representação do antigo prédio Associação Comercial, conhecido como "Ninho das Águias"



MOSTRA
DE EXTENSÃO
XIII
UENF
UFF
IFF
V UFRRJ

*"A nossa extensão permeando a sociedade
com consciência & conhecimento"*



18ª SEMANA
NACIONAL DE
CIÊNCIA E
TECNOLOGIA

A TRASVERSALIDADE DA CIÊNCIA,
TECNOLOGIA E INOVAÇÕES PARA O PLANETA

Igreja Nossa Senhora Mãe dos Homens

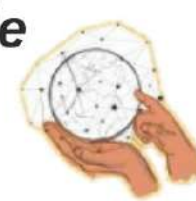


Representação da Igreja Nossa Senhora Mãe dos Homens e a antiga Santa Casa de Misericórdia de Campos



MOSTRA
DE EXTENSÃO
XIII
UENF
UFF
IFF
V UFRRJ

*"A nossa extensão permeando a sociedade
com consciência & conhecimento"*



18ª SEMANA
NACIONAL DE
CIÊNCIA E
TECNOLOGIA

A TRASVERSALIDADE DA CIÊNCIA,
TECNOLOGIA E INOVAÇÕES PARA O PLANETA

Café High Life

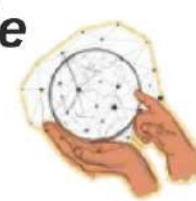


Representação do prédio "Café High Life", situado onde hoje é o prédio da Caixa Econômica Federal.



MOSTRA
DE EXTENSÃO
XIII
UENF
UFF
IFF
V UFRRJ

*"A nossa extensão permeando a sociedade
com consciência & conhecimento"*



18ª SEMANA
NACIONAL DE
CIÊNCIA E
TECNOLOGIA

A TRASVERSALIDADE DA CIÊNCIA,
TECNOLOGIA E INOVAÇÕES PARA O PLANETA

Antigo Teatro Trianon

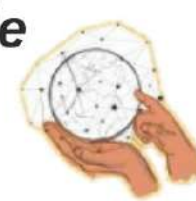


Representação do Antigo Teatro Trianon, situado onde hoje é o banco Bradesco no calçadão.



MOSTRA
DE EXTENSÃO
XIII
UENF
UFF
IFF
V UFRRJ

*"A nossa extensão permeando a sociedade
com consciência & conhecimento"*



18ª SEMANA
NACIONAL DE
CIÊNCIA E
TECNOLOGIA

A TRASVERSALIDADE DA CIÊNCIA,
TECNOLOGIA E INOVAÇÕES PARA O PLANETA

Casa Bancária Abelardo Queiroz

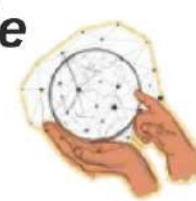


Representação do prédio "Casa Bancária Abelardo Queiroz" onde hoje se localiza o prédio do Banco do Brasil.



**MOSTRA
DE EXTENSÃO
XIII**
UENF
UFF
IFF
V UFRRJ

**"A nossa extensão permeando a sociedade
com consciência & conhecimento "**



**18ª SEMANA
NACIONAL DE
CIÊNCIA E
TECNOLOGIA**

A TRASVERSALIDADE DA CIÊNCIA,
TECNOLOGIA E INOVAÇÕES PARA O PLANETA

Considerações Finais

O material que está sendo produzido nesse projeto irá constituir uma ferramenta que poderá ser aliada ao ensino de patrimônio de modo mais dinâmico e assim auxiliar no envolvimento do aluno com o objeto de estudo e conseqüentemente, produzir a consciência imprescindível para ações de salva guarda do que a cidade ainda possui de seus bens histórico culturais.

