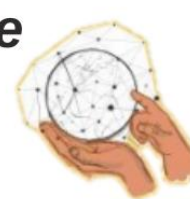




MOSTRA
DE EXTENSÃO
XIII
UENF
UFF
IFF
V UFRRJ

*"A nossa extensão permeando a sociedade
com consciência & conhecimento"*



18ª SEMANA
NACIONAL DE
**CIÊNCIA E
TECNOLOGIA**

A TRASVERSALIDADE DA CIÊNCIA,
TECNOLOGIA E INOVAÇÕES PARA O PLANETA

ATENDIMENTO PSICOSSOCIAL COMO MECANISMO DE AMPLIAÇÃO DA IGUALDADE DE OPORTUNIDADES: PERSPECTIVAS E CONTRIBUIÇÕES PARA O DESENVOLVIMENTO DOS ALUNOS DO PRÉ-VESTIBULAR SOCIAL TEOREMA



Educação



MOSTRA
DE EXTENSÃO
XIII
UENF
UFF
IFF
V UFRRJ

"A nossa extensão permeando a sociedade
com consciência & conhecimento"



18ª SEMANA
NACIONAL DE
CIÊNCIA E
TECNOLOGIA

A TRASVERSALIDADE DA CIÊNCIA,
TECNOLOGIA E INOVAÇÕES PARA O PLANETA

O Pré-Vestibular Social Teorema



Tem o intuito de democratizar o acesso ao ensino superior aos setores historicamente marginalizados e excluídos do processo educacional.



MOSTRA
DE EXTENSÃO
XIII
UENF
UFF
IFF
V UFRRJ

"A nossa extensão permeando a sociedade
com consciência & conhecimento"



18ª SEMANA
NACIONAL DE
CIÊNCIA E
TECNOLOGIA

A TRASVERSALIDADE DA CIÊNCIA,
TECNOLOGIA E INOVAÇÕES PARA O PLANETA

Equipe multidisciplinar

A participação de uma equipe multidisciplinar voltada para o contexto social dos alunos visa identificar os fatores que possam estar influenciando negativamente e implementar estratégias de ação para os adolescentes que cursam o Pré-Vestibular Social Teorema.



**SE SEXTOU, JÁ SABE...
É DIA DE AULÃO!!**



**TEMA: POLÍTICAS DE
PERMANÊNCIA E PRIMEIROS
PASSOS NA VIDA
ACADÊMICA**

**27/08/2021 ÀS 18H
VIA MEET**

TAIANA
(ASSISTENTE SOCIAL)



PRÉ-VESTIBULAR SOCIAL
TEOREMA

Atividade realizada com os alunos do
Pré-Vestibular Social Teorema



**MOSTRA
DE EXTENSÃO
XIII**
UENF
UFF
IFF
V UFRRJ

**"A nossa extensão permeando a sociedade
com consciência & conhecimento"**



**18ª SEMANA
NACIONAL DE
CIÊNCIA E
TECNOLOGIA**

A TRASVERSALIDADE DA CIÊNCIA,
TECNOLOGIA E INOVAÇÕES PARA O PLANETA

A equipe desenvolve atividades de Orientação Vocacional e Profissional, atendimentos coletivos e individualizados, identificação situações de risco, ações preventivas. Além de desenvolver ações esclarecedoras para os alunos sobre sexualidade, ética, agressividade, dentre outros temas.

**Conversa Sobre Combate à
Depressão e Valorização da Vida**



**Com o Neuropsicólogo
Melinton Benjamin**

**Dia 10/09, às 18:30h
Via MEET**



[@neuropsicologo.mbenjamin](https://www.instagram.com/neuropsicologo.mbenjamin)

 **TEOREMA**
Pré-Vestibular Social
A Pás no Pré

 [@TEOREMAPREVEST](https://www.instagram.com/TEOREMAPREVEST)

 **PRÉ-VESTIBULAR SOCIAL
TEOREMA**

Uma das atividades sobre saúde mental realizada com os alunos do Pré-Vestibular Social Teorema.

Agosto Lilás

**Proteção jurídica à
mulher em situação de
vulnerabilidade**



**SUA VIDA IMPORTA.
DENUNCIE!**

**LIGUE
180**

 **TEOREMA**
Pré-Vestibular Social
A Pás no Pré

 [@TEOREMAPREVEST](https://www.instagram.com/TEOREMAPREVEST)

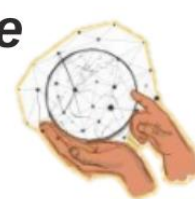
 **PRÉ-VESTIBULAR SOCIAL
TEOREMA**

Uma dos posts do Instagram do Pré-Vestibular Social Teorema.



**MOSTRA
DE EXTENSÃO
XIII**
UENF
UFF
IFF
V UFRRJ

**"A nossa extensão permeando a sociedade
com consciência & conhecimento "**



**18ª SEMANA
NACIONAL DE
CIÊNCIA E
TECNOLOGIA**

A TRASVERSALIDADE DA CIÊNCIA,
TECNOLOGIA E INOVAÇÕES PARA O PLANETA

Dessa forma, espera-se contribuir para a democratização do acesso ao Ensino superior combatendo a evasão escolar, o desinteresse pelo estudo, a indisciplina, a violência velada ou praticada, contribuindo para a transformação da realidade dos estudantes e por uma sociedade mais igualitária.

