



MOSTRA
DE EXTENSÃO
XIII
UENF
UFF
IFF
V UFRRJ

"A nossa extensão permeando a sociedade
com consciência & conhecimento "



18ª SEMANA
NACIONAL DE
**CIÊNCIA E
TECNOLOGIA**

A TRASVERSALIDADE DA CIÊNCIA,
TECNOLOGIA E INOVAÇÕES PARA O PLANETA

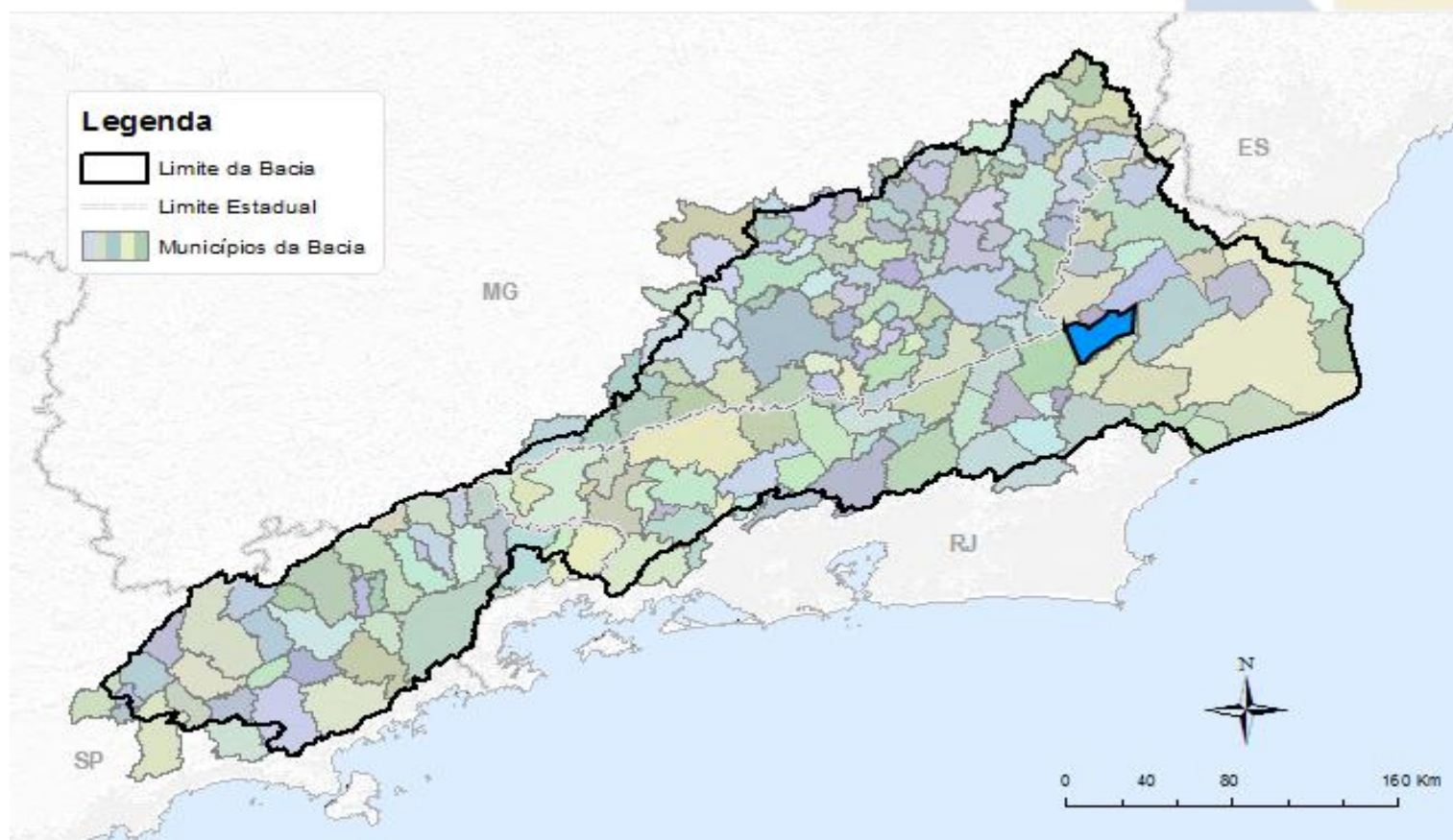
O Rio Paraíba do Sul é nosso: Somente com informação a cidadania ambiental será plena!



Meio
Ambiente
Educação



A bacia do Rio Paraíba do Sul



Fonte: <http://sigaceivap.org.br/siga-ceivap/observatorioMunicipio>

- Abrange 184 municípios;
- Em São Paulo banha 39 municípios, no Rio de Janeiro 57 e Minas Gerais 88 municípios.
- Cerca de 1 bilhão de litros de esgoto doméstico são lançados na bacia do RPS anualmente.

Fonte: <http://sigaceivap.org.br/siga-ceivap/observatorioMunicipio>



MOSTRA
DE EXTENSÃO
XIII
UENF
UFF
IFF
V UFRRJ

"A nossa extensão permeando a sociedade
com consciência & conhecimento"

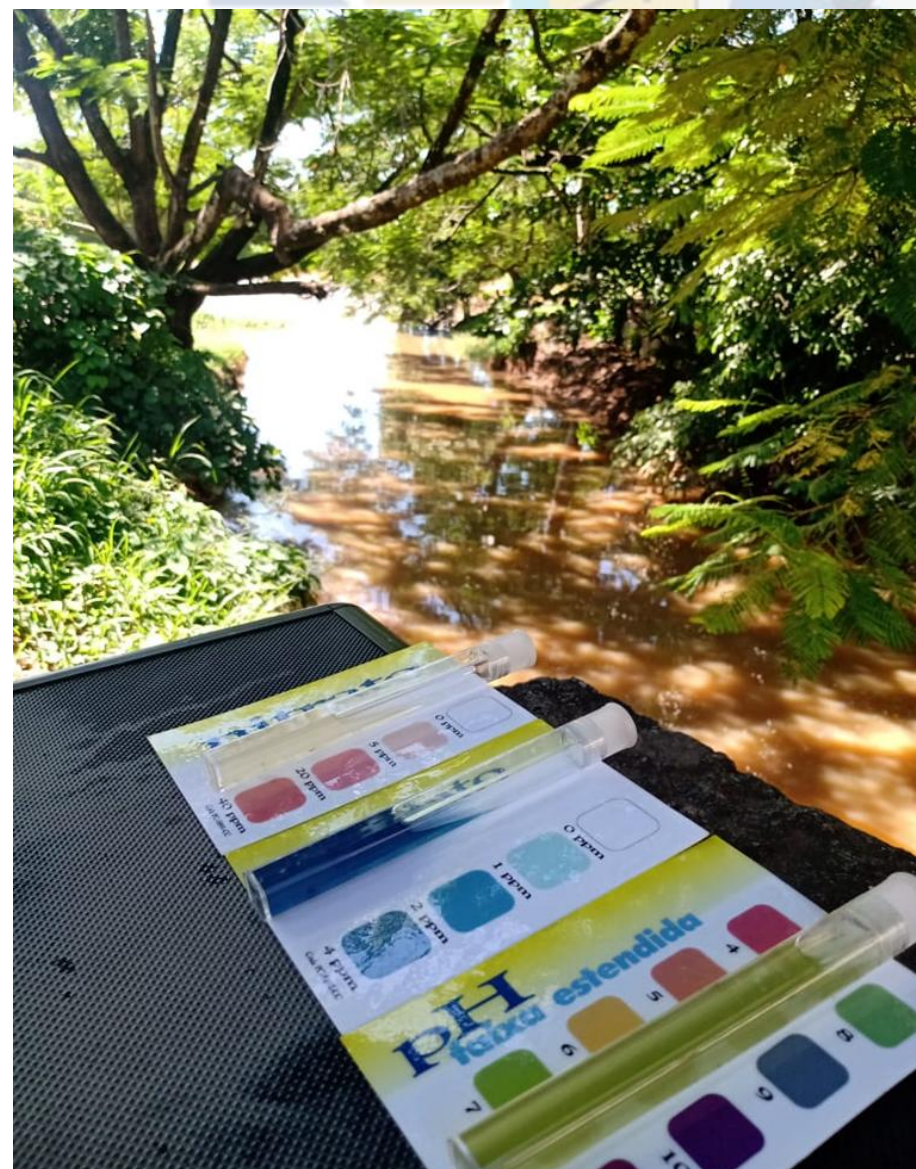


18ª SEMANA
NACIONAL DE
CIÊNCIA E
TECNOLOGIA

A TRASVERSALIDADE DA CIÊNCIA,
TECNOLOGIA E INOVAÇÕES PARA O PLANETA

Monitoramento da Qualidade de Água

- A qualidade das águas foi monitorada mensalmente através do cálculo de um Índice de Qualidade de Água (IQA), utilizando os kits fornecidos pela organização não governamental S.O.S Mata Atlântica (projeto "Observando os Rios").
- A águas foram classificadas em cinco categorias: **ótima**, **boa**, **regular**, **ruim** ou **péssima**.





MOSTRA DE EXTENSÃO XIII
UENF
UFF
IFF
V UFRRJ

"A nossa extensão permeando a sociedade com consciência & conhecimento"

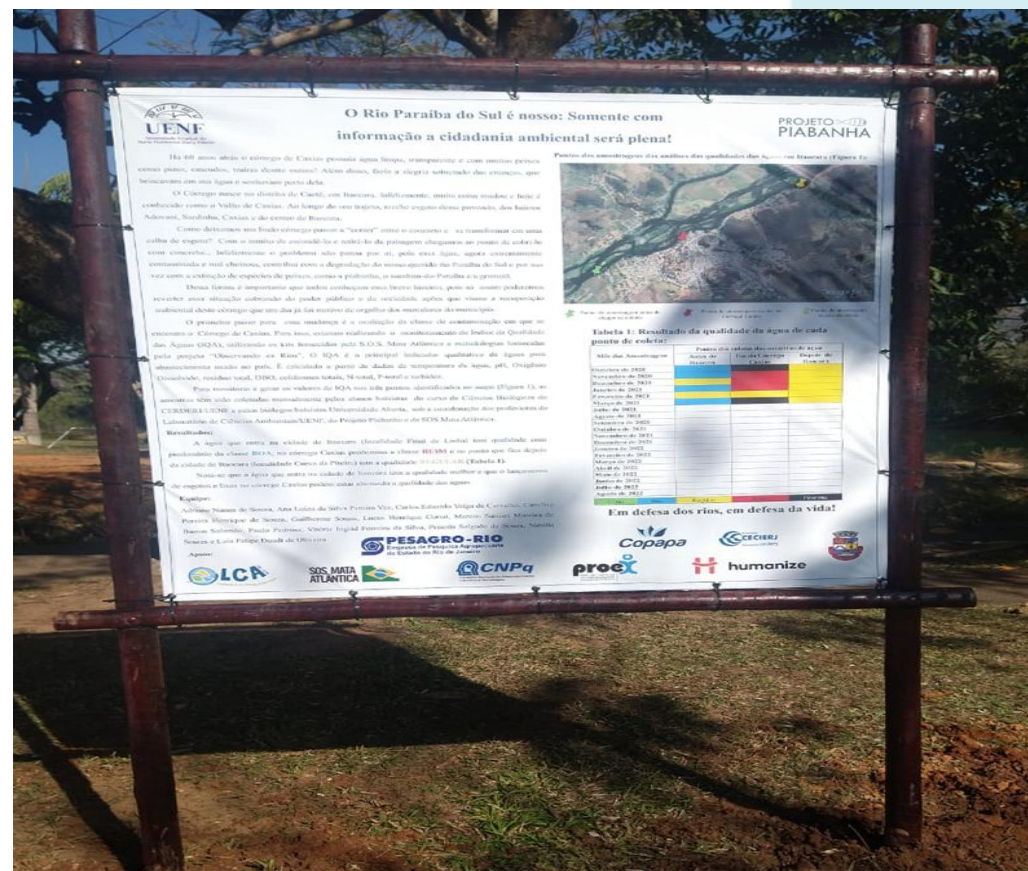


18ª SEMANA NACIONAL DE CIÊNCIA E TECNOLOGIA

A TRASVERSALIDADE DA CIÊNCIA, TECNOLOGIA E INOVAÇÕES PARA O PLANETA

Índice da Qualidade da Água (IQA)

Os resultados aqui apresentados se referem a oito meses de monitoramento de parâmetros físicos, químicos e biológicos especializados em três pontos da bacia do Rio Paraíba do Sul (RPS): no RPS a montante da cidade de Itaocara; no córrego Caxias, afluente do RPS; e a jusante do perímetro urbano. Os parâmetros medidos foram integrados e expressos na forma de um Índice de Qualidade da Água (IQA), como mencionado anteriormente, e as águas classificadas apropriadamente.





CLASSIFICAÇÃO DA QUALIDADE DA ÁGUA

Quadro 1: Resultado da classificação da água de cada ponto de coleta

Mês de amostragens	Pontos de coletas das amostras de água		
	Antes de Itaocara	Foz do córrego Caxias	Depois de Itaocara
Out/2020	Boa	Péssima	Ótimo
Nov/2020	Boa	Ruim	Ótimo
Dez/2020	Ótimo	Ruim	Ótimo
Jan/2021	Boa	Ruim	Ótimo
Fev/2021	Ótimo	Ótimo	Ótimo
Mar/2021	Boa	Péssima	Ótimo
Julho/2021	Boa	Péssima	Ótimo
Agosto/2021	Boa	Péssima	Ótimo

Ótimo

Boa

Regular

Ruim

Péssima



MOSTRA
DE EXTENSÃO
XIII
UENF
UFF
IFF
V UFRRJ

"A nossa extensão permeando a sociedade
com consciência & conhecimento"



18ª SEMANA
NACIONAL DE
CIÊNCIA E
TECNOLOGIA

A TRASVERSALIDADE DA CIÊNCIA,
TECNOLOGIA E INOVAÇÕES PARA O PLANETA

Mural Público:

O conhecimento científico gerado nesse projeto foi utilizado para a confecção do mural público, com o intuito de levar informação em local de fácil acesso e de forma simples para conscientizar a população.

Mural público fixado na
orla do RPS no município
de Itaocara-RJ.





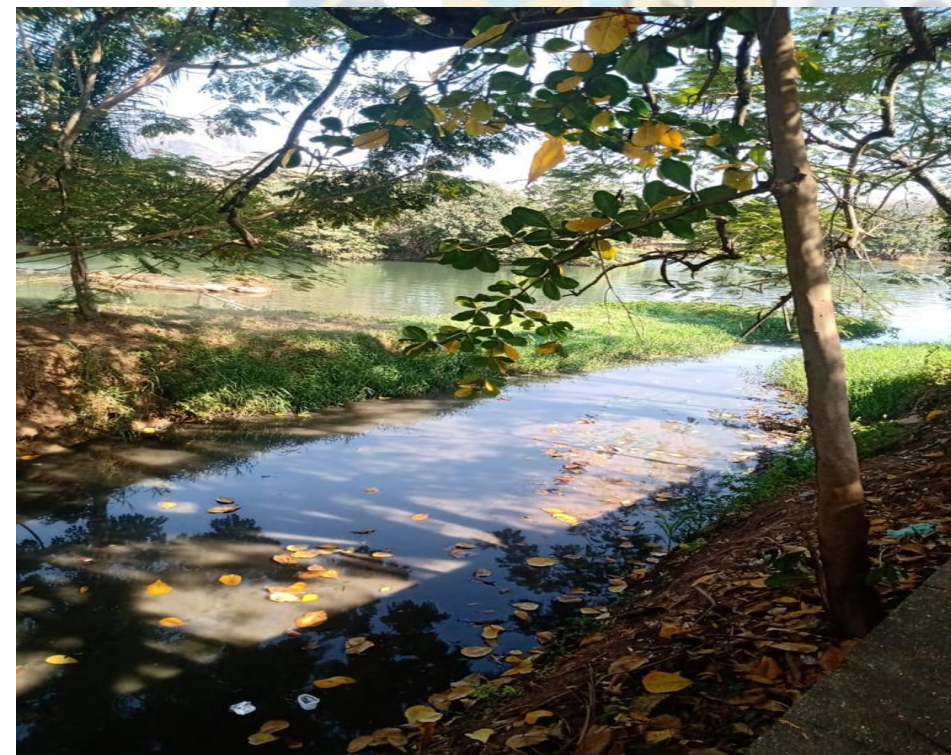
MOSTRA
DE EXTENSÃO
XIII
UENF
UFF
IFF
V UFRRJ

*"A nossa extensão permeando a sociedade
com consciência & conhecimento"*



18ª SEMANA
NACIONAL DE
CIÊNCIA E
TECNOLOGIA

A TRASVERSALIDADE DA CIÊNCIA,
TECNOLOGIA E INOVAÇÕES PARA O PLANETA



*Em defesa dos
rios, em defesa
da vida!*