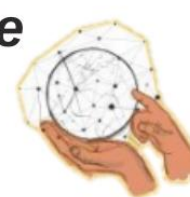




MOSTRA
DE EXTENSÃO
XIII
UENF
UFF
IFF
V UFRRJ

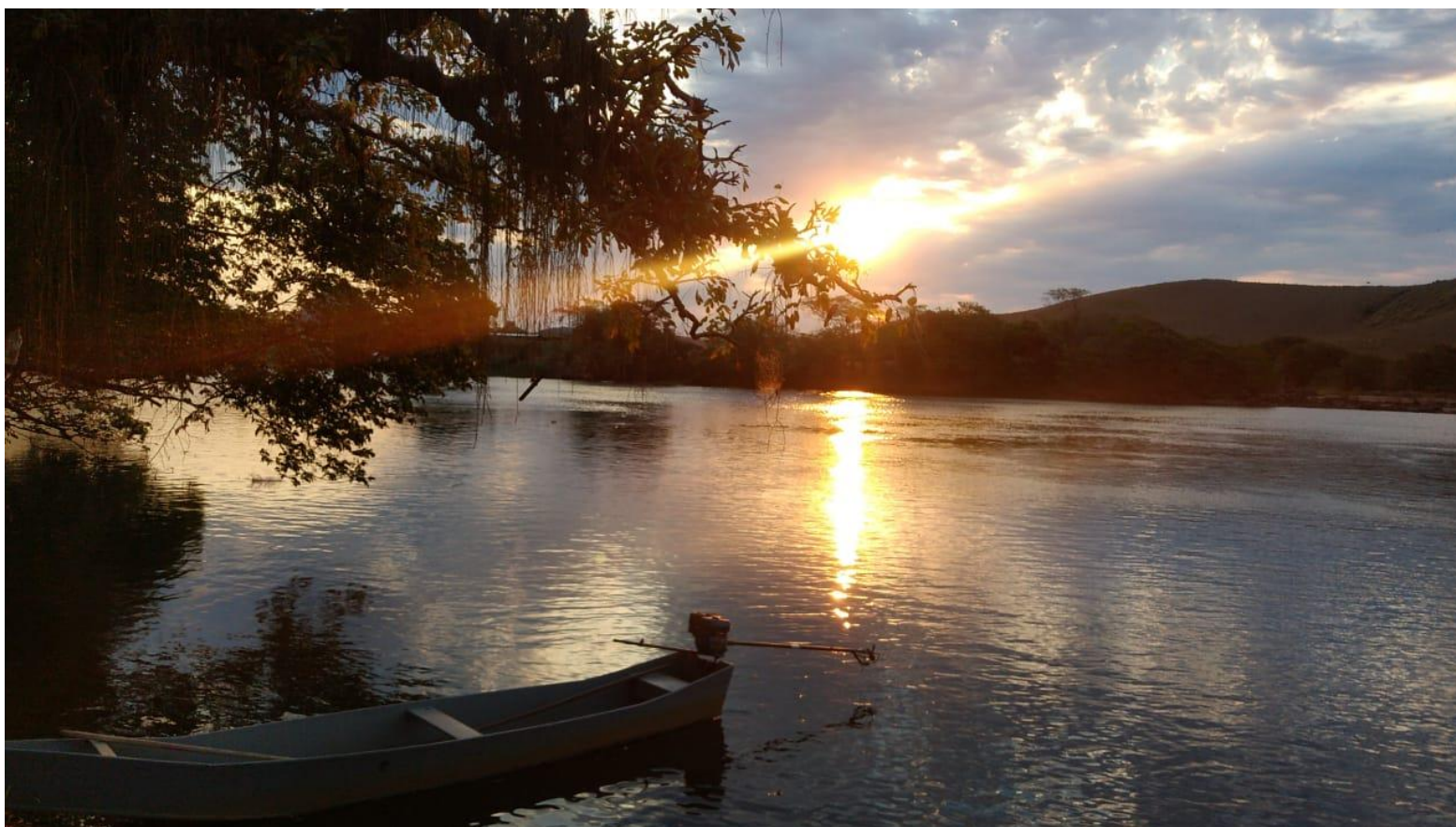
*"A nossa extensão permeando a sociedade
com consciência & conhecimento"*



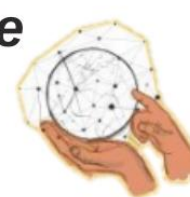
18ª SEMANA
NACIONAL DE
**CIÊNCIA E
TECNOLOGIA**

A TRASVERSALIDADE DA CIÊNCIA,
TECNOLOGIA E INOVAÇÕES PARA O PLANETA

COMO CONSERVAR OS PEIXES AMEAÇADOS DE EXTINÇÃO NA REGIÃO DO DOMÍNIO DAS ILHAS FLUVIAIS: "ARCA DE NOÉ" CONTEMPORÂNEA – ETAPA II



**MEIO
AMBIENTE**



Restabelecimento das populações de três Espécies ameaçadas de extinção



- Piabanha (*Brycon insignis*)



- Surubim-do-Paraíba
(*Steindachneridion parahybae*)

Este projeto é uma colaboração entre a UENF e o Projeto Piabanha e tem a finalidade de contribuir com o restabelecimento das populações de três espécies de peixes, nativas e ameaçadas de extinção na bacia do rio Paraíba do Sul .

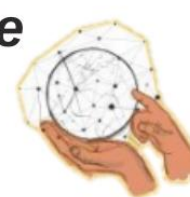


- Grumatã (*Prochilodus vimboides*)



MOSTRA
DE EXTENSÃO
XIII
UENF
UFF
IFF
V UFRRJ

"A nossa extensão permeando a sociedade
com consciência & conhecimento"



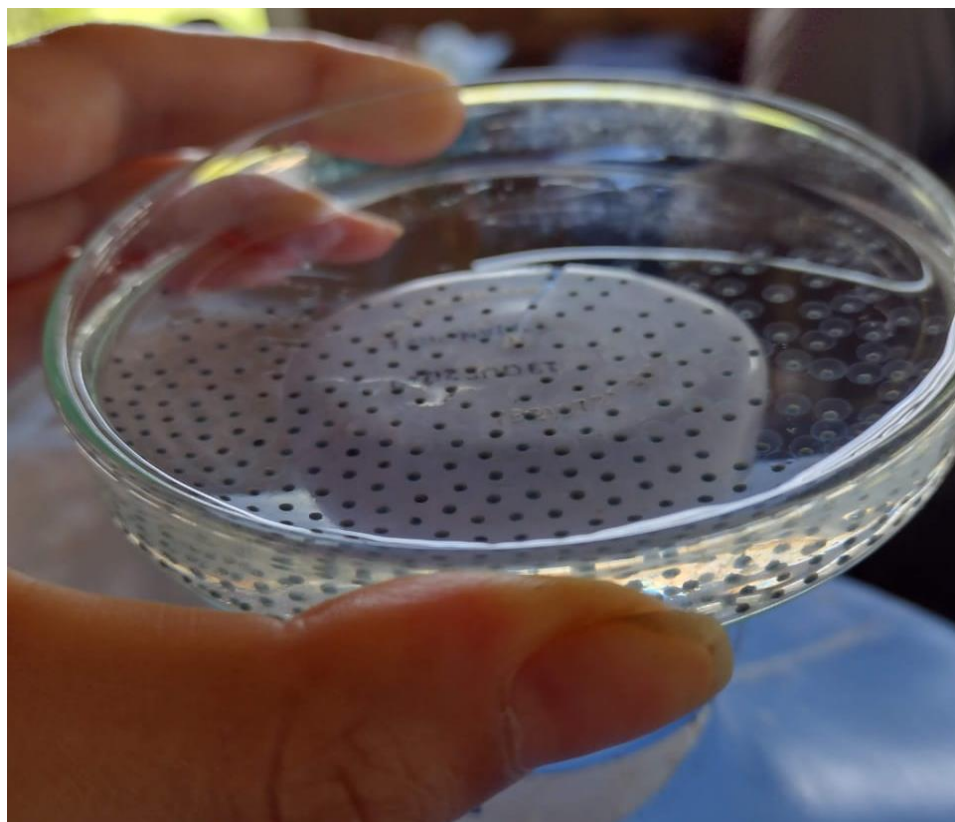
18ª SEMANA
NACIONAL DE
CIÊNCIA E
TECNOLOGIA

A TRASVERSALIDADE DA CIÊNCIA,
TECNOLOGIA E INOVAÇÕES PARA O PLANETA

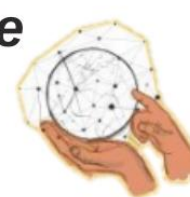
Reprodução induzida

- Na estação Experimental do Projeto Piabanha se faz a reprodução de espécies de peixes ameaçadas de extinção da bacia do Rio Paraíba do Sul (RPS): *Brycon insignis* (piabanha), *Prochilodus vimboides* (grumatã) e *Steindachneridion parahybae* (Surubim-do-Paraíba).

Reprodução induzida
das espécies ameaçadas
de extinção no rio
Paraíba do Sul



Embriões de surubins-do-Paraíba.



Crescimento dos juvenis, marcação e soltura de peixes

Nos meses de novembro a fevereiro ocorrem as reproduções induzidas das espécies focais. Em seguida as larvas vão para os tanques berçários e passam a ser monitoradas. A partir do sétimo dia, agora na fase de juvenil, os peixes são medidos e pesados (biometria) semanalmente. Após atingirem o comprimento médio de 15cm, os peixes são marcados, com anilhas numeradas, e soltos na região do Domínio das Ilhas Fluviais do RPS.



Despesca



Marcação dos peixes

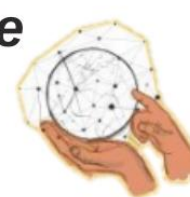


Soltura dos peixes marcados



MOSTRA
DE EXTENSÃO
XIII
UENF
UFF
IFF
V UFRRJ

"A nossa extensão permeando a sociedade
com consciência & conhecimento"



18ª SEMANA
NACIONAL DE
CIÊNCIA E
TECNOLOGIA

A TRASVERSALIDADE DA CIÊNCIA,
TECNOLOGIA E INOVAÇÕES PARA O PLANETA




- Programa Tem Peixe marcado:


- Participação da comunidade, que é orientada através da divulgação das informações em cartazes, rádios, jornais e nas mídias sociais.


A comunidade é convidada a participar, de forma que quando os peixes são capturados, os pescadores possam repassar as numerações das anilhas, assim como os tamanhos e as localidades em que os peixes foram capturados.

PESCADOR, TEM PEIXE MARCADO NA ÁGUA!

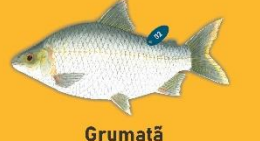
Amigo pescador, caso pesque um peixe marcado, siga as seguintes etapas:

-  Medir o peixe da ponta do focinho a extremidade da cauda.
-  Fotografe, anote o número da anilha e ligue para nós. [\(22\) 99227-1472](tel:(22)99227-1472)
-  Pratique a pesca esportiva, solte os peixes, pois estão ameaçados de extinção.


PROJETO  PIABANHA




Piabanha










Grumatã






Surubim-do-Paraíba


Financiador:
 **humanize**

Parceiros Institucionais:
   

Apoio:
  



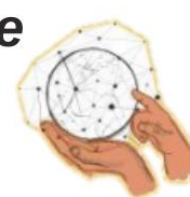
 

Execução:
PROJETO  PIABANHA



MOSTRA
DE EXTENSÃO
XIII
UENF
UFF
IFF
V UFRRJ

*"A nossa extensão permeando a sociedade
com consciência & conhecimento "*



18ª SEMANA
NACIONAL DE
**CIÊNCIA E
TECNOLOGIA**

A TRASVERSALIDADE DA CIÊNCIA,
TECNOLOGIA E INOVAÇÕES PARA O PLANETA

UENF e Projeto Piabanha: União de esforços em prol da comunidade

- A UENF e o projeto Piabanha atuam há décadas na preservação deste vital ecossistema que deve ser restaurado e conservado para o deleite das futuras gerações de fluminenses.
- Este projeto é mais uma das muitas interações entre essas duas instituições visando a geração do conhecimento e a propagação do mesmo para toda a comunidade.
- O trabalho de todos os participantes deste projeto é uma contribuição para a conservação de espécies nativas de peixes do rio Paraíba do Sul .