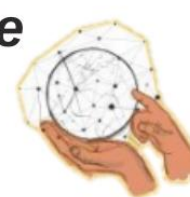




MOSTRA
DE EXTENSÃO
XIII
UENF
UFF
IFF
V UFRRJ

*"A nossa extensão permeando a sociedade
com consciência & conhecimento"*



18ª SEMANA
NACIONAL DE
**CIÊNCIA E
TECNOLOGIA**

A TRASVERSALIDADE DA CIÊNCIA,
TECNOLOGIA E INOVAÇÕES PARA O PLANETA

DESENVOLVIMENTO E SEDIMENTAÇÃO DA CONSCIENTIZAÇÃO INFANTO-JUVENIL PARA A IMPORTÂNCIA DA CONSERVAÇÃO DO PATRIMÔNIO AMBIENTAL

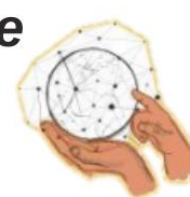


**Meio
Ambiente;
Educação.**



**MOSTRA
DE EXTENSÃO
XIII**
UENF
UFF
IFF
V UFRRJ

*"A nossa extensão permeando a sociedade
com consciência & conhecimento"*



**18ª SEMANA
NACIONAL DE
CIÊNCIA E
TECNOLOGIA**

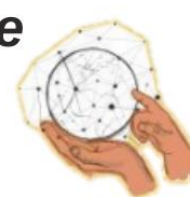
A TRASVERSALIDADE DA CIÊNCIA,
TECNOLOGIA E INOVAÇÕES PARA O PLANETA

O projeto visa despertar o interesse dos estudante da rede pública sobre a importância do meio ambiente e preservação dos ecossistemas. Este projeto está sendo realizado na Escola Municipal São Francisco de Assis, com turmas do 1º, 2º, 3º e 4º ano do Ensino Fundamental I.



Escola Municipal São Francisco de Assis,
localizada na comunidade do matadouro.

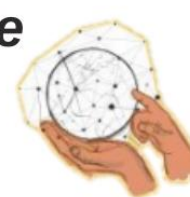




Metodologia

Em virtude das dificuldades devido a pandemia ocasionada pela Covid-19, levando ao distanciamento social, estamos vivenciando a suspensão das aulas presenciais. Deste modo, o projeto foi adaptado permitindo o seu desenvolvimento. Para este fim, produzimos vídeos de cunho ecológicos sobre diferentes temas. Os vídeos foram disponibilizados aos alunos via a diretoria da escola.



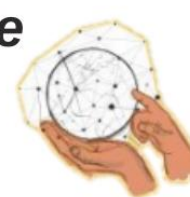


Resultados

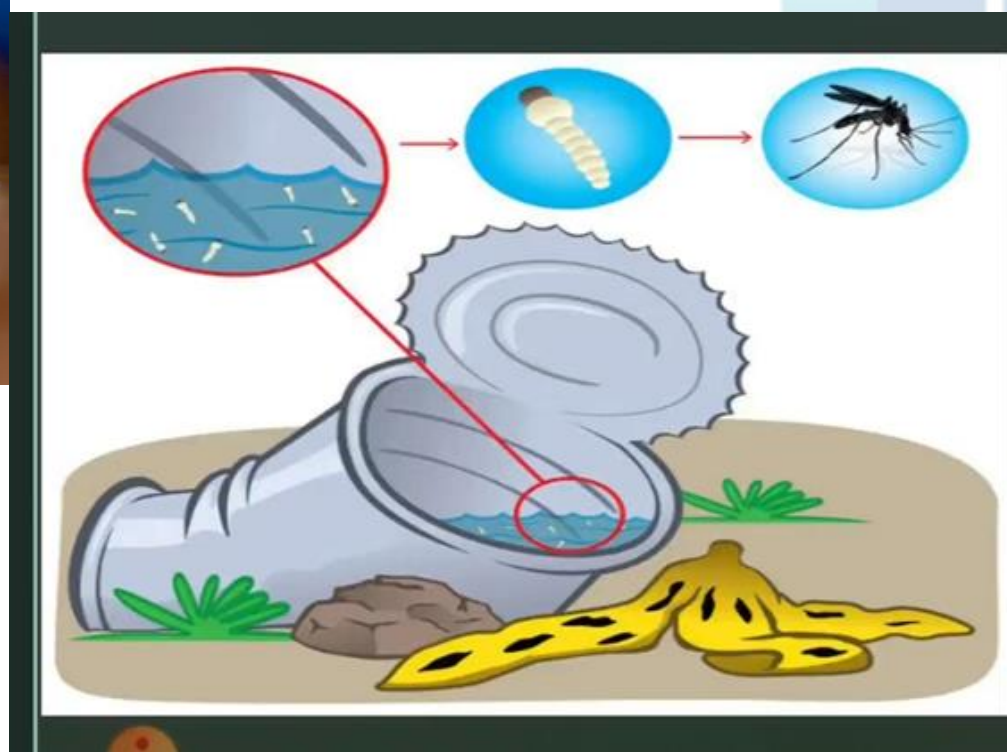
Apresentação parcial dos vídeos elaborados com conteúdos sobre a conscientização da preservação da natureza.

- O Projeto Tamar tem como objetivo atuar no litoral brasileiro, com a missão de promover a recuperação das tartarugas marinhas ameaçadas de extinção, desenvolvendo ações de pesquisa, conservação e inclusão social. Com isso, levando a criança a refletir sobre a importância da preservação e conservação do meio ambiente e do ecossistema marinho.





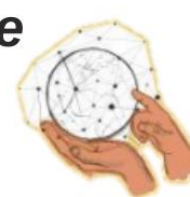
- Com objetivo de conscientizar os alunos sobre a importância do combate ao *Aedes aegypti* no âmbito urbano, investigando as condições ambientais da comunidade que promovem o surgimento de criadouros do mosquito.





MOSTRA
DE EXTENSÃO
XIII
UENF
UFF
IFF
V UFRRJ

**"A nossa extensão permeando a sociedade
com consciência & conhecimento"**



18ª SEMANA
NACIONAL DE
**CIÊNCIA E
TECNOLOGIA**

A TRASVERSALIDADE DA CIÊNCIA,
TECNOLOGIA E INOVAÇÕES PARA O PLANETA

- Com intuito de despertar o interesse do estudante para questões ambientais, e a necessidade da criação de uma consciência ecológica, foram elaborados vídeos sobre a importância da preservação da água, da economia da energia, sobre a reciclagem, reflorestamento arborização e o bioma pampa.



Como Podemos Ajudar o Meio Ambiente?



Sathie Rocha



Reflorestamento e Arborização Urbana



UENF

Universidade Estadual do Norte Fluminense Darcy Ribeiro



Universidade
Federal
Fluminense

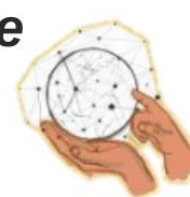


INSTITUTO FEDERAL
DE EDUCAÇÃO, CIÊNCIA E TECNOLOGIA
Fluminense

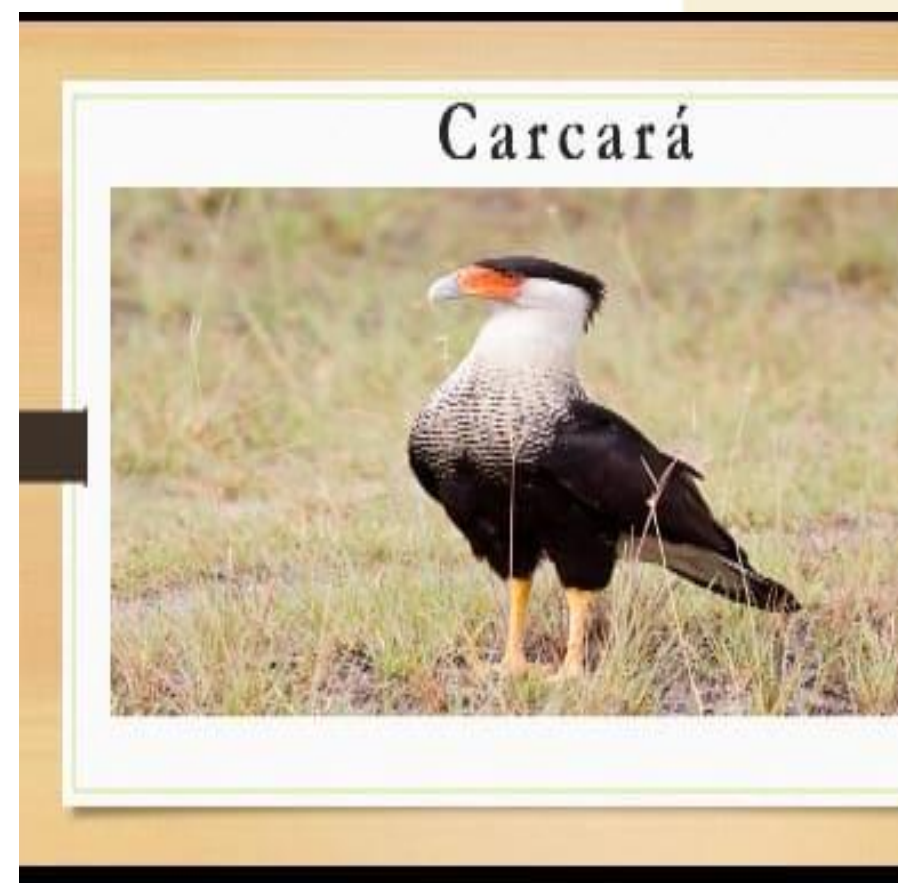
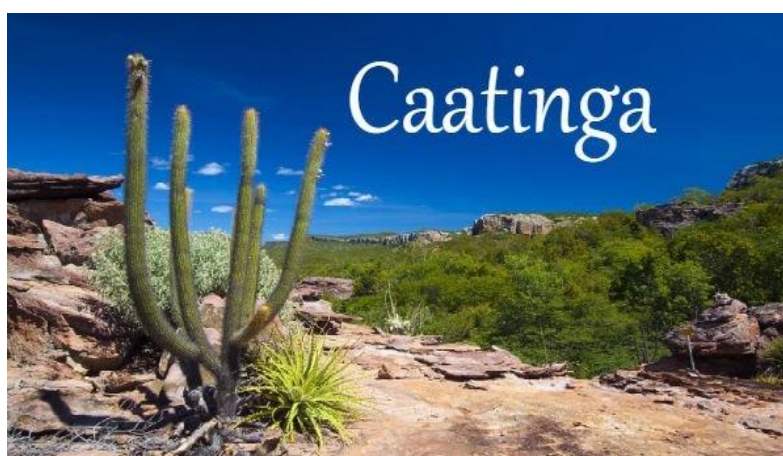


UFRRJ

UNIVERSIDADE FEDERAL RURAL
DO RIO DE JANEIRO



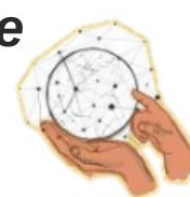
- Identificar e compreender o bioma da caatinga, as coberturas vegetais, fauna, flora e clima. Objetivando a conscientização da preservação deste ecossistema rico em biodiversidade.





MOSTRA
DE EXTENSÃO
XIII
UENF
UFF
IFF
V UFRRJ

*"A nossa extensão permeando a sociedade
com consciência & conhecimento"*



18ª SEMANA
NACIONAL DE
**CIÊNCIA E
TECNOLOGIA**

A TRASVERSALIDADE DA CIÊNCIA,
TECNOLOGIA E INOVAÇÕES PARA O PLANETA

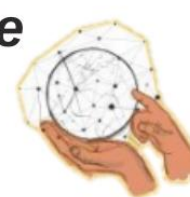
- Compreender e alertar sobre a importância do bioma do cerrado, da sua fauna flora e clima. Assim como as consequências dos desmatamentos e das queimadas ao desequilíbrio deste ecossistema.



Lobo-guará

Tamanduá-bandeira





Considerações Finais

Buscamos em médio e a longo prazo esclarecer os estudantes do ensino fundamental I da cidade de Campos dos Goytacazes, para a importância da preservação do planeta. Assim como, questionar a influência do homem na transformação no meio em que vive e as suas consequências.



Amazônia



Cerrado



Caatinga



Pantanal

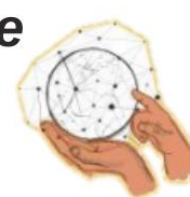


Mata Atlântica



MOSTRA
DE EXTENSÃO
XIII
UENF
UFF
IFF
V UFRRJ

*"A nossa extensão permeando a sociedade
com consciência & conhecimento"*



18ª SEMANA
NACIONAL DE
**CIÊNCIA E
TECNOLOGIA**

A TRASVERSALIDADE DA CIÊNCIA,
TECNOLOGIA E INOVAÇÕES PARA O PLANETA

Referências Bibliográficas

- https://eukarya.com.br/wpcontent/uploads/2017/06/tree-990848_1920.jpg
- <https://www.titanus.com.br/meio-ambiente-e-educacao/>
- <https://www.calendarr.com/brasil/inicio-da-primavera/>
- <https://mosquito.saude.es.gov.br/o-mosquito>
- <https://www.tamar.org.br/tartaruga.php?cod=19>