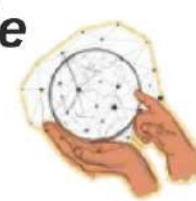




MOSTRA  
DE EXTENSÃO  
**XIII**  
UENF  
UFF  
IFF  
V UFRRJ

*"A nossa extensão permeando a sociedade  
com consciência & conhecimento"*



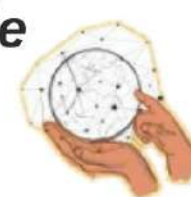
18ª SEMANA  
NACIONAL DE  
CIÊNCIA E  
TECNOLOGIA

A TRANSVERSALIDADE DA CIÊNCIA,  
TECNOLOGIA E INOVAÇÕES PARA O PLANETA

# Trilha das Abelhas:

## Uma ferramenta para a educação ambiental





# Qual a importância das abelhas?

- ✓ Polinização de plantas nativas e cultivadas
- ✓ Produtividade agrícola
- ✓ Geração de renda
- ✓ Educação ambiental



Centris em flor  
de Murici-da-praia



Xylocopa em flor  
de Maracujá

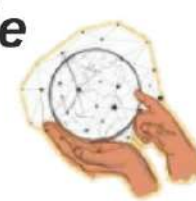


Participação em  
feira itinerante



MOSTRA  
DE EXTENSÃO  
**XIII** UENF  
UFF  
IFF  
V UFRRJ

"A nossa extensão permeando a sociedade  
com consciência & conhecimento"



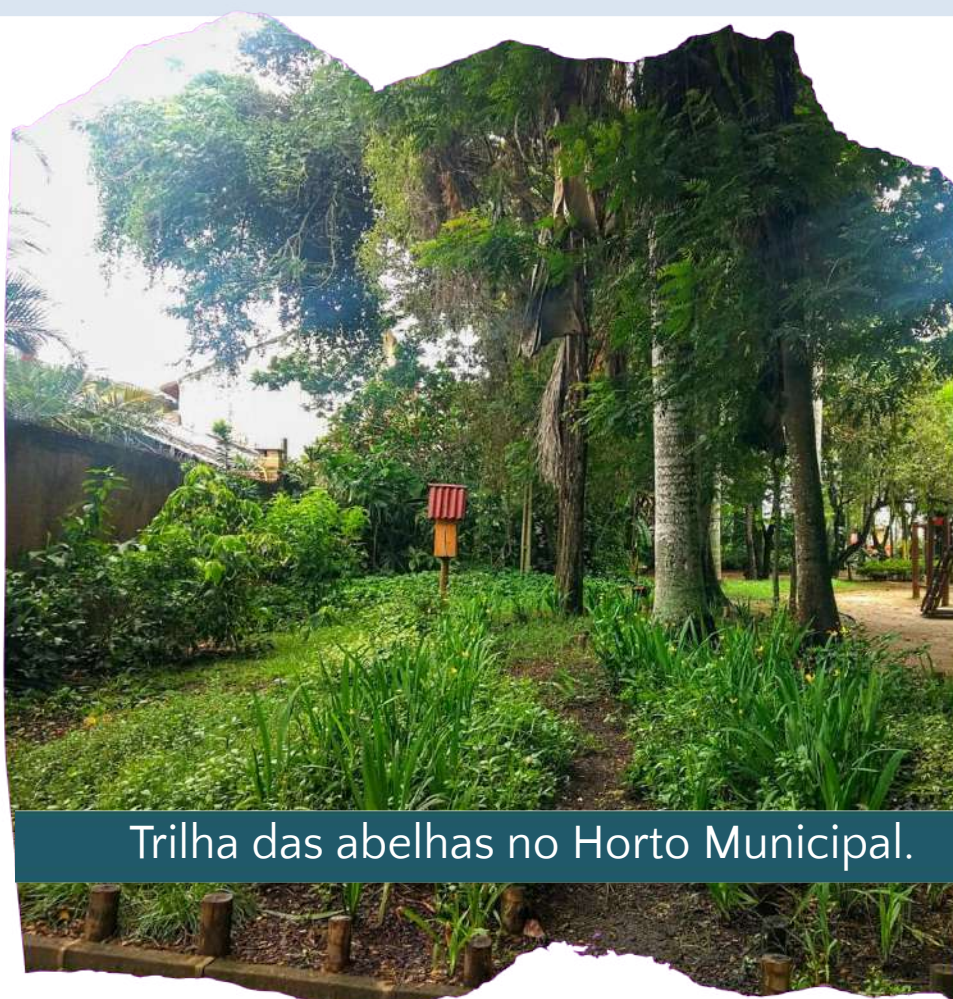
18ª SEMANA  
NACIONAL DE  
CIÊNCIA E  
TECNOLOGIA

A TRASVERSALIDADE DA CIÊNCIA,  
TECNOLOGIA E INOVAÇÕES PARA O PLANETA

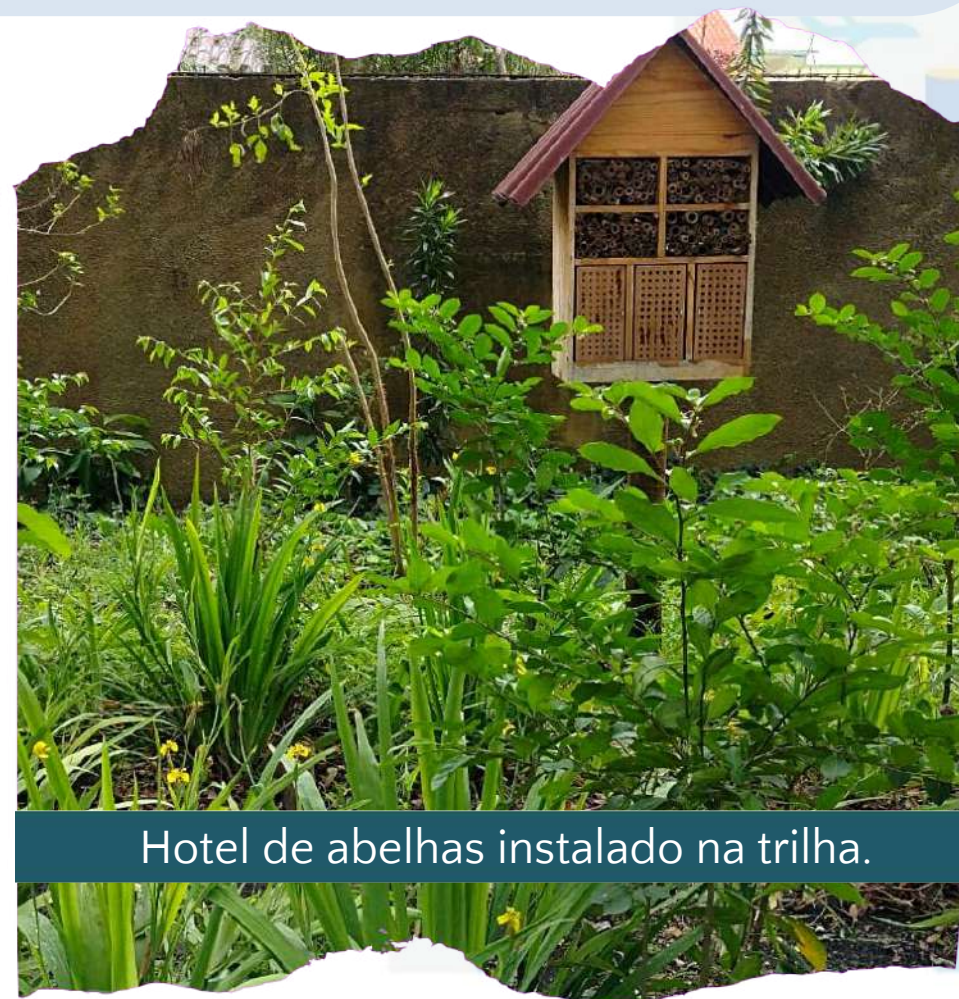


Por causa da importância das **abelhas** para a **biodiversidade** e **produção de alimentos**, o declínio destes polinizadores é uma ameaça à vida no planeta. Por isso, práticas de conscientização para a preservação das abelhas são urgentes.

O **objetivo** deste trabalho é criar e manter espaços para **atração de abelhas silvestres** no meio urbano de Campos dos Goytacazes-RJ, e utilizá-los como ferramenta de **educação ambiental**.



Trilha das abelhas no Horto Municipal.

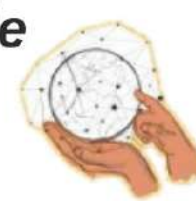


Hotel de abelhas instalado na trilha.



MOSTRA  
DE EXTENSÃO  
**XIII**  
UENF  
UFF  
IFF  
V UFRRJ

*"A nossa extensão permeando a sociedade  
com consciência & conhecimento"*



18ª SEMANA  
NACIONAL DE  
**CIÊNCIA E  
TECNOLOGIA**

A TRASVERSALIDADE DA CIÊNCIA,  
TECNOLOGIA E INOVAÇÕES PARA O PLANETA

# TRILHA DAS ABELHAS



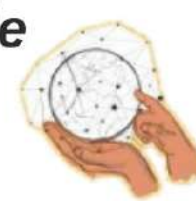
Espaços estruturados em formato de trilha que contam com uma variedade de espécies de plantas que fornecem recursos florais (pólen, néctar, resina e óleo) para a alimentação e nidificação de abelhas silvestres.





MOSTRA  
DE EXTENSÃO  
**XIII** UENF  
UFF  
IFF  
V UFRRJ

"A nossa extensão permeando a sociedade  
com consciência & conhecimento"



18ª SEMANA  
NACIONAL DE  
CIÊNCIA E  
TECNOLOGIA

A TRASVERSALIDADE DA CIÊNCIA,  
TECNOLOGIA E INOVAÇÕES PARA O PLANETA

## HOTEL DE ABELHAS

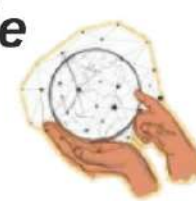


Na Trilha das Abelhas,  
foi instalado um *Hotel*  
-uma estrutura de  
madeira com ninhos  
artificiais de bambu e  
de cartolina inseridos  
em placas perfuradas.  
Diferentes espécies de  
abelhas solitárias  
constroem seus ninhos  
nestas cavidades.



MOSTRA  
DE EXTENSÃO  
**XIII**  
UENF  
UFF  
IFF  
V UFRRJ

"A nossa extensão permeando a sociedade  
com consciência & conhecimento"



18ª SEMANA  
NACIONAL DE  
CIÊNCIA E  
TECNOLOGIA

A TRASVERSALIDADE DA CIÊNCIA,  
TECNOLOGIA E INOVAÇÕES PARA O PLANETA

## PRODUÇÃO DE MATERIAS PARADIDÁTICOS

Produzimos vídeos de curta duração e atividades associadas para tornar as aulas de Ciências mais atrativas e enriquecedoras, e para ampliar o conhecimento sobre os polinizadores e sua importância.

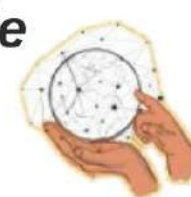
Assista ao vídeo





**MOSTRA  
DE EXTENSÃO  
XIII**  
UENF  
UFF  
IFF  
V UFRRJ

*"A nossa extensão permeando a sociedade  
com consciência & conhecimento"*



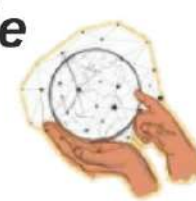
**18ª SEMANA  
NACIONAL DE  
CIÊNCIA E  
TECNOLOGIA**

A TRANSVERSALIDADE DA CIÊNCIA,  
TECNOLOGIA E INOVAÇÕES PARA O PLANETA

**Assista ao vídeo**



Este vídeo, com imagens gravadas na Trilha das Abelhas na UENF, mostra aspectos do comportamento das abelhas e do processo de polinização. As trilhas são, portanto, usadas em ações presenciais de educação ambiental e na produção de materiais que podem ser aplicados de forma remota.



# PALAVRAS CRUZADAS



Responda às perguntas e preencha as palavras cruzadas com as respostas corretas.



- |   |   |
|---|---|
| 1. Que nome recebe o transporte de grãos de pólen entre diferentes flores?          | 4. Animais que fazem o serviço de polinização.          |
| 2. As ... são os principais agentes polinizadores.                                  | 7. Quantas pernas tem uma abelha?                       |
| 3. Quantas asas uma abelha tem?   | 8. O ... é um líquido açucarado produzido pelas flores. |
| 4. Conjunto dos órgãos reprodutores das Angiospermas.                               |   |
| 5. Grãos minúsculos produzidos pelas flores que servem de alimento para as abelhas. |   |

Nome \_\_\_\_\_ Série \_\_\_\_\_  
Data \_\_\_\_\_ Professor \_\_\_\_\_



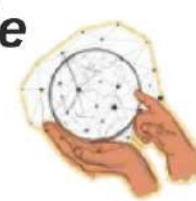
**As atividades fixadoras foram desenvolvidas em diferentes formatos, visando testar de forma lúdica o conhecimento dos alunos a respeito do tema.**





MOSTRA  
DE EXTENSÃO  
**XIII**  
UENF  
UFF  
IFF  
V UFRRJ

"A nossa extensão permeando a sociedade  
com consciência & conhecimento"



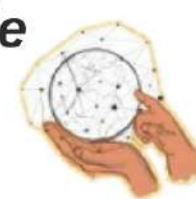
18ª SEMANA  
NACIONAL DE  
CIÊNCIA E  
TECNOLOGIA

A TRANSVERSALIDADE DA CIÊNCIA,  
TECNOLOGIA E INOVAÇÕES PARA O PLANETA

# Divulgação científica utilizando as redes sociais

No perfil @abelhasuenf do Instagram produzimos conteúdos sobre a importância das abelhas, com curiosidades, tutoriais de criação e manutenção de jardins para polinizadores, além da divulgação de trabalhos realizados pelo nosso grupo de pesquisa.





## Como ajudar a preservar as abelhas?

- ✓ Conservar fragmentos de mata;
- ✓ Diminuir o uso de agrotóxicos;
- ✓ Cuidar dos jardins;
- ✓ Manter áreas verdes nas cidades e optar por plantas que ofereçam recursos para as abelhas;
- ✓ Disponibilizar cavidades, como o modelo de Hotel proposto;
- ✓ Proteger espaços de solo exposto, pois existem espécies de abelhas que constroem seus ninhos no solo;
- ✓ Incentivar a criação de abelhas nativas sem ferrão;
- ✓ Disseminar o conhecimento sobre a importância das abelhas

