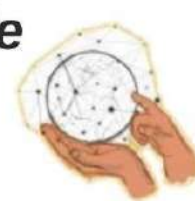




MOSTRA
DE EXTENSÃO
XIII
UENF
UFF
IFF
V UFRRJ

*"A nossa extensão permeando a sociedade
com consciência & conhecimento"*



18ª SEMANA
NACIONAL DE
**CIÊNCIA E
TECNOLOGIA**

A TRASVERSALIDADE DA CIÊNCIA,
TECNOLOGIA E INOVAÇÕES PARA O PLANETA

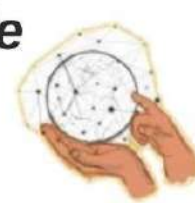
*Projeto básico para acompanhamento da
assistência técnica e extensão rural na
qualificação da gestão, fortalecimento e
inserção de cooperativas da agricultura
familiar nos mercados institucionais,
públicos e privados participantes do
Programa ATER MAIS GESTÃO Rio de
Janeiro e Espírito Santo.*

**EMPREGO E
RENDA**



MOSTRA
DE EXTENSÃO
XIII
UENF
UFF
IFF
V UFRRJ

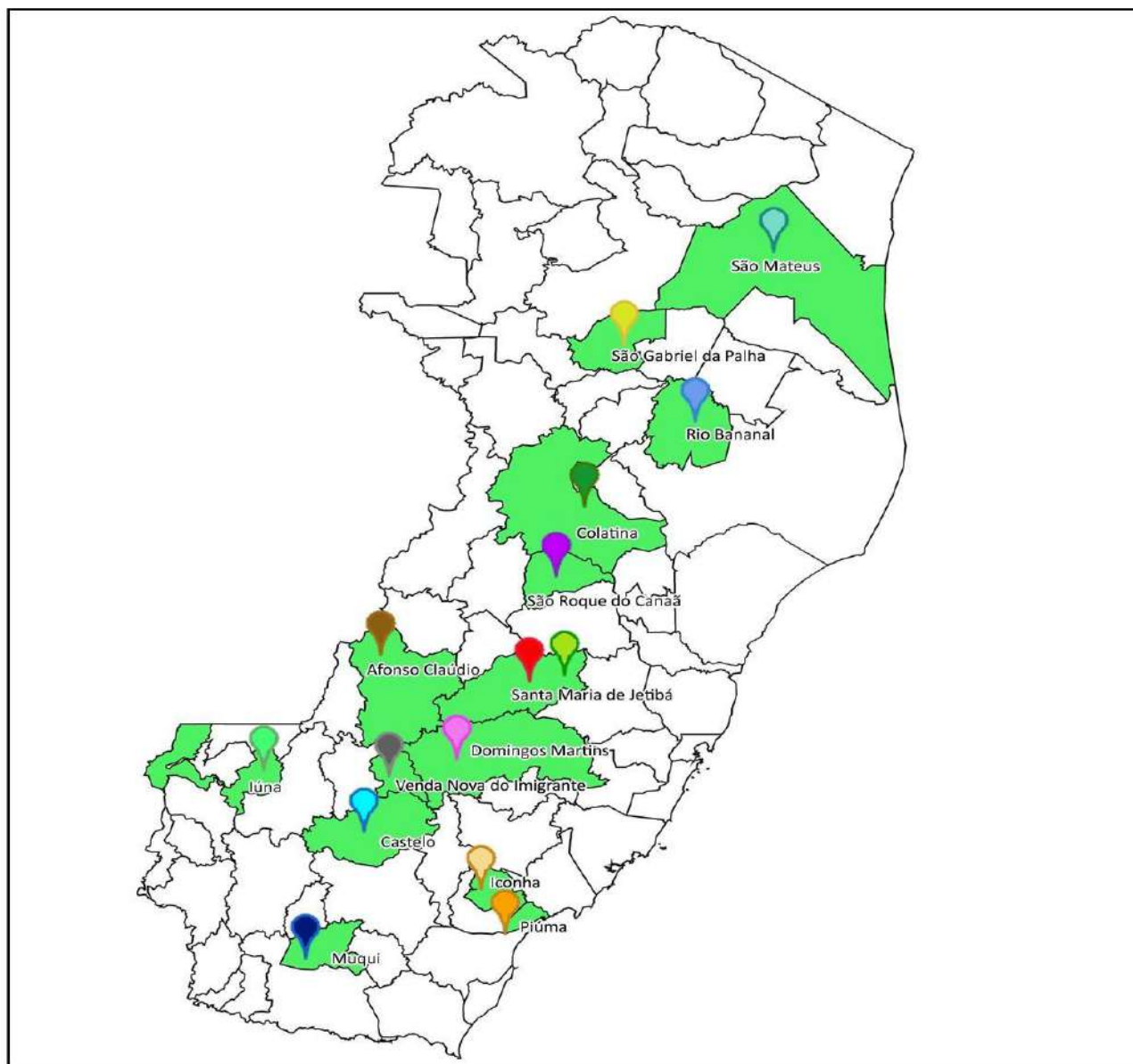
"A nossa extensão permeando a sociedade
com consciência & conhecimento"



18ª SEMANA
NACIONAL DE
CIÊNCIA E
TECNOLOGIA

A TRASVERSALIDADE DA CIÊNCIA,
TECNOLOGIA E INOVAÇÕES PARA O PLANETA

Empreendimentos participantes do Ater Mais Gestão no ES.



Polpa de
frutas,
banana, leite,
derivados e
processados

Legenda das Cooperativas

- CAF Sul
- GARRAFÃOFRUIT
- CAF
- CAF
- COOPRAM
- CAF
- CAFESUL
- CACAL
- COOAPE
- COOFACI
- CPC/ES
- COOPERVIDAS
- COOPERATIVA DOS CAMPONESES DO ASSENTAMENTO ZUMBI DOS PALMARES
- CAF
- CAF

Quinze Empreendimentos da Agricultura Familiar atendidos pela cooperativa de trabalho Plural no programa Ater Mais Gestão.



MOSTRA
DE EXTENSÃO
XIII
UENF
UFF
IFF
V UFRRJ

"A nossa extensão permeando a sociedade
com consciência & conhecimento"



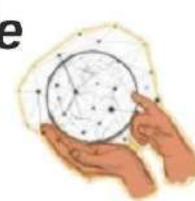
18ª SEMANA
NACIONAL DE
CIÊNCIA E
TECNOLOGIA

A TRASVERSALIDADE DA CIÊNCIA,
TECNOLOGIA E INOVAÇÕES PARA O PLANETA

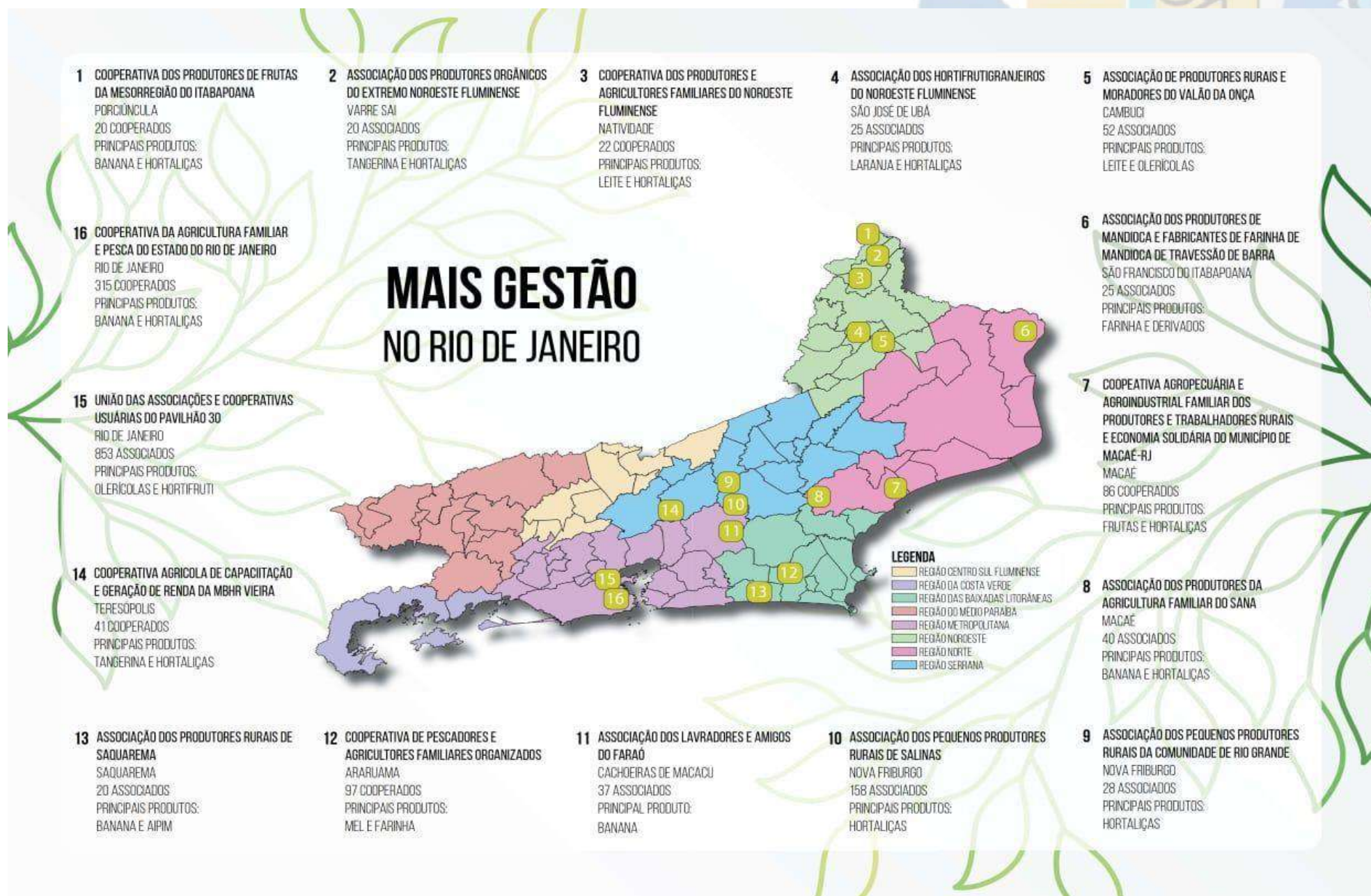
Empreendimentos participantes do Ater Mais Gestão no RJ



Dezesseis Empreendimentos da Agricultura Familiar atendidos pela Cultiva no programa Ater Mais Gestão.



Empreendimentos e seus principais produtos

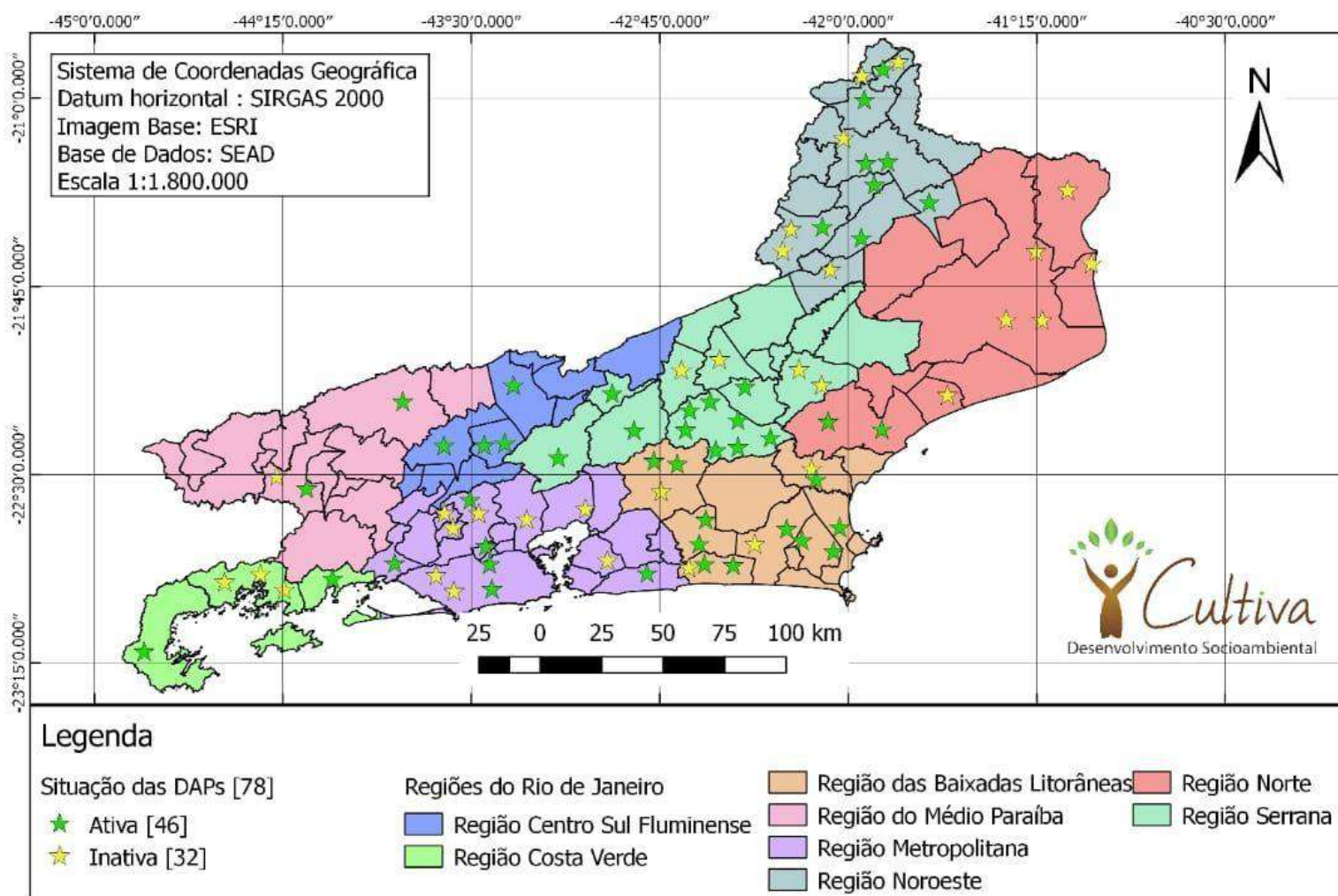


Principais produtos comercializados pelos empreendimentos, bem como o número de agricultores familiares de cada um.



DAPs Jurídicas

Distribuição de DAPs Jurídicas no Estado do Rio de Janeiro

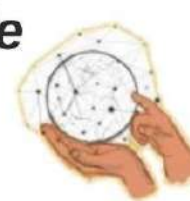


Todos os empreendimentos da Agricultura Familiar detentores de DAP jurídica do ERJ



**MOSTRA
DE EXTENSÃO
XIII**
UENF
UFF
IFF
V UFRRJ

**"A nossa extensão permeando a sociedade
com consciência & conhecimento"**



**18ª SEMANA
NACIONAL DE
CIÊNCIA E
TECNOLOGIA**

A TRASVERSALIDADE DA CIÊNCIA,
TECNOLOGIA E INOVAÇÕES PARA O PLANETA

Atividades desenvolvidas

- Oficina de Compras institucionais realizada apenas com os empreendimentos do ERJ. Entretanto, este evento rendeu algumas ações de elaboração de projetos de compra e venda (PNAE) no ERJ de alimentos oriundos de empreendimentos do ES.

Cultiva
Desenvolvimento Socioambiental

Oficina de Compras Institucionais

A CULTIVA DESENVOLVIMENTO SOCIOAMBIENTAL, executora do Programa Mais Gestão - ANATER lhe convida para debater sobre os Programas de Compra da Agricultura Familiar junto as Associações e Cooperativas de Produtores Rurais, Prefeituras e Parceiros Institucionais.

Horário	Atividade
13h	Início - abertura
13h30	O Programa Mais Gestão
13h50	Apresentação e debate empreendimentos
14h30	Potenciais compradores (Municipais)
15h30	Potenciais compradores (Estadual / Federal)
16h30	Debate
17h	Confraternização

Data:
Quarta-feira, 04 de dezembro de 2019
Horário: Das 13h às 17h

Local: Centro de Convenções da UENF
Universidade Estadual do Norte Fluminense.
Avenida Alberto Lamego, 2000
Parque Califórnia
Campos dos Goytacazes, RJ.

Mais informações: (22) 2728-3393
contato@cultivadesenvolvimento.com.br

Inscrições:
Escaneie o QR Code abaixo
com seu celular ou acesse
<http://bit.ly/2Xiz3uC>

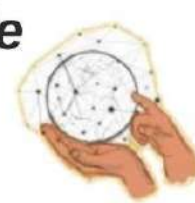
Realização:
Cultiva
ANATER

Empreendimentos - Mais Gestão:
ALAF, COOPFRUTA, APROFASA, APROSA, UNACOOOP, COOPMAC, APROFAR, ANORTFRU, COOPVIA, COOPFRU



**MOSTRA
DE EXTENSÃO
XIII**
UENF
UFF
IFF
V UFRRJ

**"A nossa extensão permeando a sociedade
com consciência & conhecimento"**



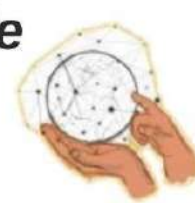
**18ª SEMANA
NACIONAL DE
CIÊNCIA E
TECNOLOGIA**

A TRASVERSALIDADE DA CIÊNCIA,
TECNOLOGIA E INOVAÇÕES PARA O PLANETA

ELABORAÇÃO DE CESTAS PARA FAMILIAS DE ALUNOS DA REDE PÚBLICA.



**CESTAS DE FRUTAS E LEGUMES PARA DISTRIBUIÇÃO
AS FAMILIAS DOS ALUNOS DA REDE PUBLICA DO
ESTADO DO ESPÍRITO SANTO**



Dificuldades

- Durante o período pandêmico a realização de reuniões e ações presenciais foram extintas. Contudo para os empreendimentos houveram mais tempo para um olhar mais interno. Podendo assim reorganizar muitas ações, principalmente na parte de acesso e busca a outros mercados;
- Existe um impasse muito grande na inadimplência de algumas prefeituras. Tal como a de Campos dos Goytacazes é recorrente em descumprir com o pagamento de compra de produtos oriundos dos agricultores familiares com verba federal do FNDE específica para o Programa Nacional de Alimentação Escolar.

