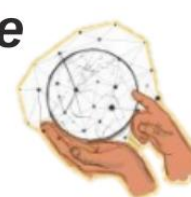




MOSTRA  
DE EXTENSÃO  
**XIII**  
UENF  
UFF  
IFF  
V UFRRJ

*"A nossa extensão permeando a sociedade  
com consciência & conhecimento"*



18ª SEMANA  
NACIONAL DE  
**CIÊNCIA E  
TECNOLOGIA**

A TRASVERSALIDADE DA CIÊNCIA,  
TECNOLOGIA E INOVAÇÕES PARA O PLANETA

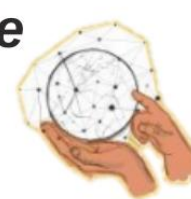
**PROMOÇÃO DE AÇÕES DE EDUCAÇÃO  
ALIMENTAR E NUTRICIONAL NO INSTITUTO  
FEDERAL FLUMINENSE (IFF), CAMPUS MACAÉ,  
EM UMA PERSPECTIVA POLÍTICA E  
MULTIDIMENSIONAL**

Alessandra Barreto Paravidino

Jhenifer Bastos de Souza

Instituto Federal Fluminense,  
*Campus Macaé*

Saúde



## Motivação



[https://www1.folha.uol.com.br/poder/2018/07/18-de-set.-de-2018-entre-brasileiros-de-16-acima-de-41-anos-taxa-e-de-15%](https://www1.folha.uol.com.br/poder/2018/07/18-de-set.-de-2018-entre-brasileiros-de-16-acima-de-41-anos-taxa-e-de-15%/)

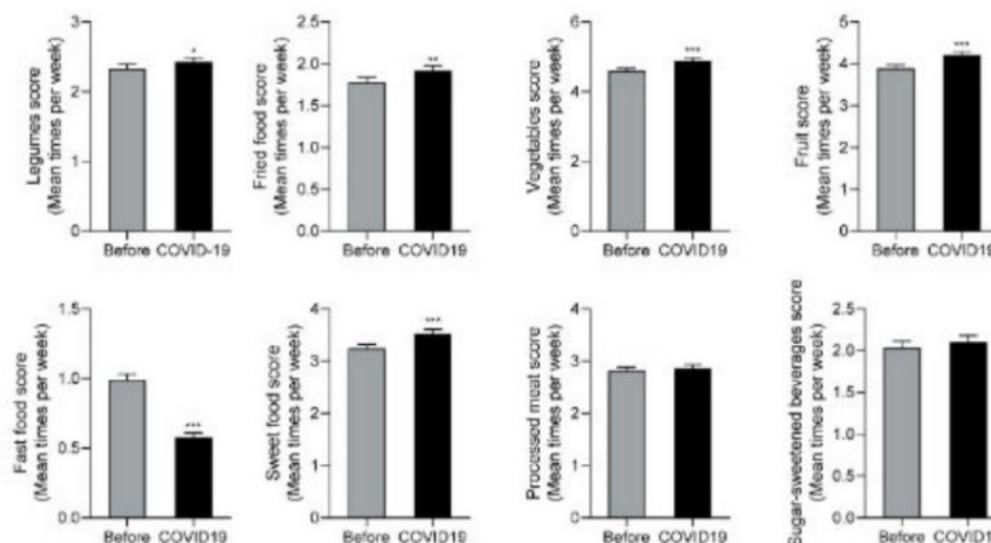
Jovens têm mais interesse em a

<https://g1.globo.com/eleicoes/noticia/2018/07/18-numero-de-eleitores-cresce-ma-https://www.consumidormoderno.com.br/2019/03/19/>

Número de eleitores cresce ma

**Em luta contra agrotóxicos, orgânicos crescem 20% ao ano**

19 de mar. de 2019 — Penetração dos agrotóxicos e eficiência dos produtores são des segundo representante da Organiza, instituição que estuda o mercado de ...



### Brasil

Os adolescentes brasileiros se destacaram pela maior média de ingestão de legumes do que os jovens de outros países durante o período (cinco porções por semana).



**É crescente o interesse dos jovens sobre questões relacionadas à alimentação e à sustentabilidade social, ambiental e econômica.**

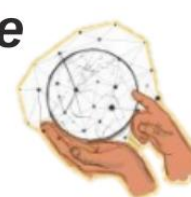
**As ações de Educação Alimentar e Nutricional (EAN) voltadas a este público ainda são escassas.**





MOSTRA  
DE EXTENSÃO  
**XIII**  
UENF  
UFF  
IFF  
V UFRRJ

*"A nossa extensão permeando a sociedade  
com consciência & conhecimento"*

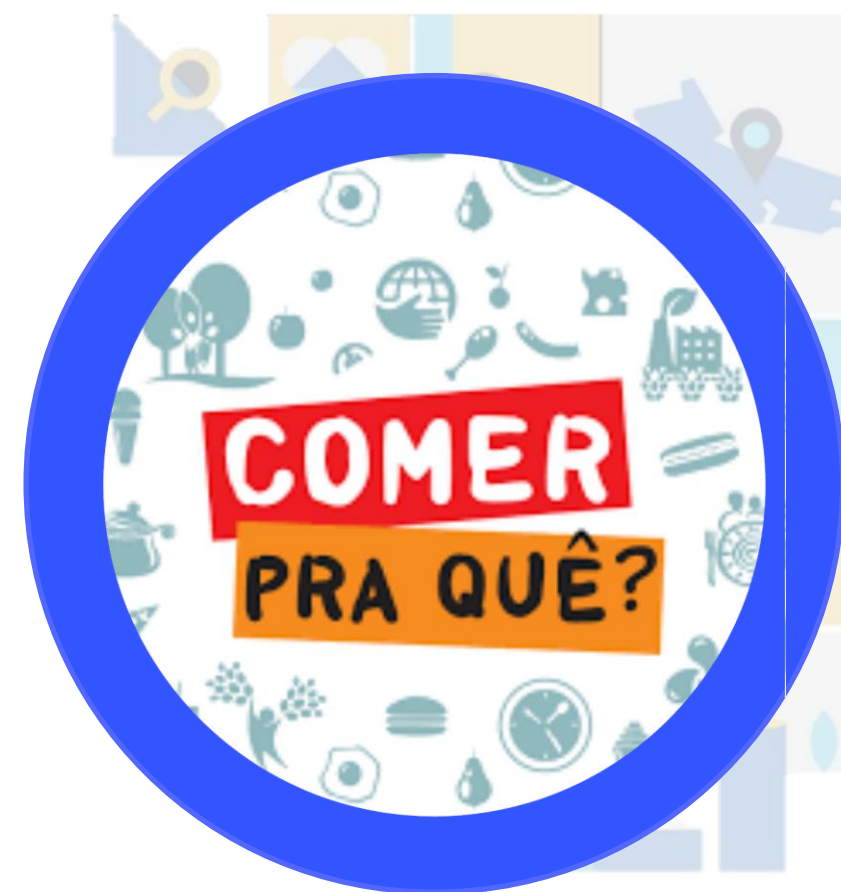


18ª SEMANA  
NACIONAL DE  
**CIÊNCIA E  
TECNOLOGIA**

A TRASVERSALIDADE DA CIÊNCIA,  
TECNOLOGIA E INOVAÇÕES PARA O PLANETA

## *Objetivo principal*

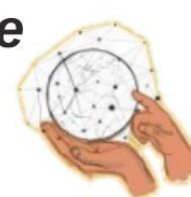
Este projeto tem como objetivo promover práticas alimentares adequadas, saudáveis e sustentáveis entre os jovens alunos do *Campus Macaé* do Instituto Federal Fluminense (IFF), utilizando as diretrizes do Marco de Referência para a Educação Alimentar e Nutricional para Políticas Públicas (MDS, 2012) como norteadoras.





MOSTRA  
DE EXTENSÃO  
**XIII**  
UENF  
UFF  
IFF  
V UFRRJ

*"A nossa extensão permeando a sociedade  
com consciência & conhecimento"*



18ª SEMANA  
NACIONAL DE  
**CIÊNCIA E  
TECNOLOGIA**

A TRASVERSALIDADE DA CIÊNCIA,  
TECNOLOGIA E INOVAÇÕES PARA O PLANETA

## Metodologia

Como metodologia, foram criados os Grupos de Diálogos, baseados em temas do projeto parceiro da UFRJ "Comer Pra Quê?"

- Tema 1: "Comer é um ato político"
- Tema 2: "Come-se propaganda?"
- Tema 3: "Você já comeu água hoje?"
- Tema 4: "Todxs juntxs e misturadx"

**GRUPOS de DIÁLOGO  
NUTRIÇÃO**  
Perspectivas Políticas e Multimensionais

INSTITUTO FEDERAL Fluminense Campus Macaé

NUTRIÇÃO IFF MACAÉ

COMER É UM ATO POLÍTICO  
MAIO 12

COME-SE PROPAGANDA?  
JULHO 14

VOCÊ JÁ COMEU ÁGUA HOJE?  
SETEMBRO 08

TOPXS JUNTXS E MISTURADXS  
NOVEMBRO 10

QUANTAS 17H

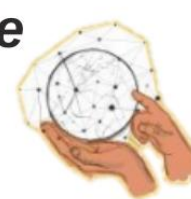
INSCRIÇÕES: [abre.ai/gdnutri](http://abre.ai/gdnutri)



## Grupo de Diálogos

Os GD's ocorrem a cada dois meses na plataforma Google meet acolhendo não somente os estudantes do instituto, mas também alunos de outras instituições, previamente inscritos nas atividades.





## Grupo de Diálogos

Após as discussões, os jovens são estimulados a produzirem materiais educativos de cada tema debatido para divulgação através das redes sociais institucionais, a fim de disseminar a toda comunidade as informações construídas pelo grupo.

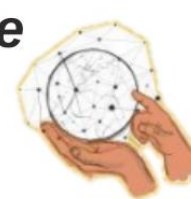
### Água é...?





MOSTRA  
DE EXTENSÃO  
**XIII**  
UENF  
UFF  
IFF  
V UFRRJ

*"A nossa extensão permeando a sociedade  
com consciência & conhecimento"*



18ª SEMANA  
NACIONAL DE  
**CIÊNCIA E  
TECNOLOGIA**

A TRASVERSALIDADE DA CIÊNCIA,  
TECNOLOGIA E INOVAÇÕES PARA O PLANETA

## *Onde queremos chegar?*

**Espera-se, assim, ampliar os conhecimentos e percepções acerca da alimentação e sua multidimensionalidade, expandindo o foco para além da vertente saúde, além da valorização da agricultura familiar e da cultura alimentar da região.**

