



MOSTRA  
DE EXTENSÃO  
**XIII**  
UENF  
UFF  
IFF  
V UFRRJ

*"A nossa extensão permeando a sociedade  
com consciência & conhecimento"*



18ª SEMANA  
NACIONAL DE  
**CIÊNCIA E  
TECNOLOGIA**

A TRASVERSALIDADE DA CIÊNCIA,  
TECNOLOGIA E INOVAÇÕES PARA O PLANETA

# **PROJETO MOVIMENTO: POSSIBILIDADES E CONSTRUÇÕES DA EXTENSÃO EM CONTEXTO PANDÊMICO**



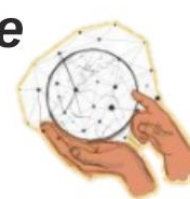
**Coordenação:**

**Educação  
Física**



**MOSTRA  
DE EXTENSÃO  
XIII**  
UENF  
UFF  
IFF  
V UFRRJ

**"A nossa extensão permeando a sociedade  
com consciência & conhecimento"**



**18ª SEMANA  
NACIONAL DE  
CIÊNCIA E  
TECNOLOGIA**

A TRASVERSALIDADE DA CIÊNCIA,  
TECNOLOGIA E INOVAÇÕES PARA O PLANETA

## **OBJETIVO DO PROJETO**

**Desenvolver vivências da cultura corporal através de jogos e brincadeiras junto às crianças e adolescentes com transtornos mentais graves atendidos no Centro de Atenção Psicossocial Infanto-Juvenil - CAPSi, visando o seu interesse pelas práticas corporais, priorizando os aspectos cognitivos, afetivos e motores dos participantes.**



Foto 1 – Arquivo do Projeto (2021)

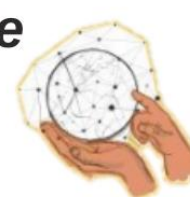


Foto 2 – Arquivo do Projeto (2021)



MOSTRA  
DE EXTENSÃO  
**XIII**  
UENF  
UFF  
IFF  
V UFRRJ

*"A nossa extensão permeando a sociedade  
com consciência & conhecimento"*



18ª SEMANA  
NACIONAL DE  
CIÊNCIA E  
TECNOLOGIA

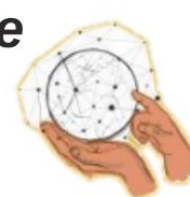
A TRASVERSALIDADE DA CIÊNCIA,  
TECNOLOGIA E INOVAÇÕES PARA O PLANETA

## *Sobre o Centro de Atenção Psicossocial Infanto-juvenil - CAPSi*

É um serviço de atenção diária destinado ao atendimento de crianças e adolescentes gravemente comprometidos psicologicamente. Estão incluídos nessa categoria os portadores de autismo, psicoses, neuroses graves e todos aqueles que, por sua condição psíquica, estão impossibilitados de manter ou estabelecer laços sociais (BRASIL, 2004).



Foto 3 – Arquivo do Projeto (2021)



# **METAS E ANDAMENTO DO PROJETO**

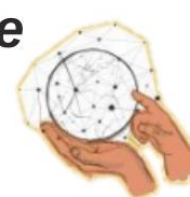
	<b>Atividades realizadas</b>	<b>Período</b>
✓	Apresentação do projeto para a equipe do CAPSi	Mai/2021
✓	Anamnese para conhecer os participantes	Jun/2021
✓	Oficinas recreativas semanais (em andamento)	Jun/21 a Set/2021
✓	Registros no diário de campo	Jun/21 a Set/2021
✓	Reuniões com a equipe do CAPSi para feedback	Ago/2021
✓	Avaliação parcial do projeto	Set/2021
	Avaliação final do projeto	Dez/2021





MOSTRA  
DE EXTENSÃO  
**XIII**  
UENF  
UFF  
IFF  
V UFRRJ

"A nossa extensão permeando a sociedade  
com consciência & conhecimento"



18ª SEMANA  
NACIONAL DE  
CIÊNCIA E  
TECNOLOGIA

A TRASVERSALIDADE DA CIÊNCIA,  
TECNOLOGIA E INOVAÇÕES PARA O PLANETA

## ATIVIDADES EM DESENVOLVIMENTO:

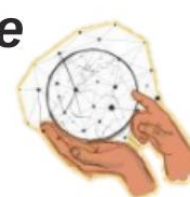
- **OFICINA RECREATIVA SEMANAL**
  - Brincadeiras populares
  - Jogos e atividades esportivas
  - Jogos de tabuleiro



Foto 4 – Arquivo do Projeto (2021)



Foto 5 – Arquivo do Projeto (2021)



## DIFICULDADES ENCONTRADAS

- Impossibilidade de aglomeração devido a pandemia dificultando o trabalho de socialização;
- Impossibilidade de acesso a áreas de lazer públicas para explorar o território e ampliar a participação dos usuários fora do ambiente do CAPSi;
- Dificuldade de comunicação e atenção plena de alguns participantes;
- Frequência sem regularidade de alguns participantes.



Foto 6 – Arquivo do Projeto (2021)



## **OBSERVAÇÕES E AVALIAÇÕES**

- Observamos durante as atividades a necessidade dos participantes em experimentar às práticas corporais e a convivência com outras crianças e adolescentes para novas interações. Ficou perceptível a carência de socialização, e isso se evidencia de diversas maneiras tanto se abstendo do envolvimento direto com o outro quanto na dificuldade de compreender gestos e intenções dos envolvidos.
- Avaliamos um aumento da confiança dos participantes, mesmo para atividades simples. Eles não acreditavam no próprio êxito antes de tentar executar algum movimento e estímulo corporal. Constantemente se auto rotulam de incapazes, mas buscamos acolhê-los e incentivamos em todas as atividades para se tornarem mais confiantes.
- Observamos que há um vínculo afetivo com a equipe do projeto.
- Avaliamos a necessidade de respeito às individualidades visando a participação e o protagonismo de cada um.



## **CONSIDERAÇÕES FINAIS**

Conclui-se que o envolvimento do professor de Educação Física nas atividades do CAPSi de forma continuada e em consonância com a prática do cuidado estabelecida de forma multidisciplinar na instituição poderá contribuir no tratamento dos transtornos mentais e na promoção da saúde integral das crianças e adolescentes.



Foto 7 – Arquivo do Projeto (2021)