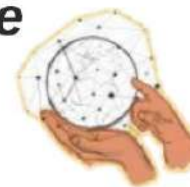




MOSTRA  
DE EXTENSÃO  
**XIII**  
UENF  
UFF  
IFF  
V UFRRJ

*"A nossa extensão permeando a sociedade  
com consciência & conhecimento"*



18ª SEMANA  
NACIONAL DE  
**CIÊNCIA E  
TECNOLOGIA**

A TRASVERSALIDADE DA CIÊNCIA,  
TECNOLOGIA E INOVAÇÕES PARA O PLANETA



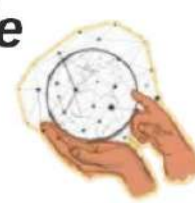
# *Circuito Universitário de Economia Solidária: Outra Economia Acontece – Ano 8*

**QUÍMICA  
ORGÂNICA**



MOSTRA  
DE EXTENSÃO  
**XIII**  
UENF  
UFF  
IFF  
V UFRRJ

*"A nossa extensão permeando a sociedade  
com consciência & conhecimento"*



18ª SEMANA  
NACIONAL DE  
**CIÊNCIA E  
TECNOLOGIA**

A TRASVERSALIDADE DA CIÊNCIA,  
TECNOLOGIA E INOVAÇÕES PARA O PLANETA

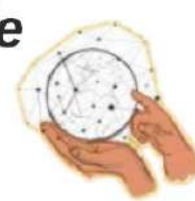
## Introdução

- Ligado ao Programa de Extensão Incubadora Tecnológica de Empreendimentos Populares ITEP/PROEX.
- O projeto é desenvolvido há 8 (oito) anos nos espaços das universidades sediadas na cidade.
- Está focado nos processos de comercialização e trocas solidárias feito de forma direta entre produtores organizados e consumidores, potencializando o consumo consciente e justo.



MOSTRA  
DE EXTENSÃO  
**XIII**  
UENF  
UFF  
IFF  
V UFRRJ

*"A nossa extensão permeando a sociedade  
com consciência & conhecimento"*



18ª SEMANA  
NACIONAL DE  
**CIÊNCIA E  
TECNOLOGIA**

A TRASVERSALIDADE DA CIÊNCIA,  
TECNOLOGIA E INOVAÇÕES PARA O PLANETA

## Introdução

- Hoje, os empreendimentos podem ser formados por no mínimo três trabalhadores, que tenham a carta de adesão no Fórum de Economia Solidária de Campos ou ao Fórum Regional de Economia Solidária.
- Ou trabalhadores individuais que tenham carta de Adesão ao Fórum de Economia Solidária de Campos ou ao Fórum Regional de Economia Solidária e que sejam ligados a uma rede de trabalhadores do mesmo segmento.



MOSTRA  
DE EXTENSÃO  
**XIII**  
UENF  
UFF  
IFF  
V UFRRJ

*"A nossa extensão permeando a sociedade  
com consciência & conhecimento"*

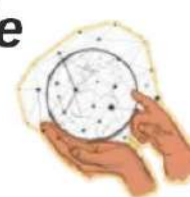


18ª SEMANA  
NACIONAL DE  
**CIÊNCIA E  
TECNOLOGIA**

A TRASVERSALIDADE DA CIÊNCIA,  
TECNOLOGIA E INOVAÇÕES PARA O PLANETA

## Objetivos

- Possibilitar a criação de espaço de comercialização e promoção da sustentabilidade econômica.
- Manter e ampliar 20% o número de empreendimentos para a comercialização contribuindo para a geração/complemento de renda dos trabalhadores(as).
- Oferecer assessorias e cursos de formação e capacitação profissional para os trabalhadores(as) dos empreendimentos vinculados ao fórum de economia solidária de Campos dos Goytacazes.



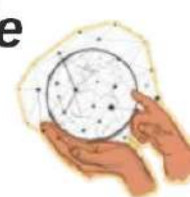
## *Metodologia*

- A metodologia utilizada é da pesquisa-ação.
- É um método de condução de pesquisa aplicada, orientada para a elaboração de diagnósticos, identificação de problemas e busca de soluções. Insere os participantes em todas as fases do projeto desde o planejamento, a execução e avaliação de resultados.
- A ITEP/PROEX assessora trabalhadores(as) pesquisando demandas de cursos de capacitação e espaços de comercialização onde há trânsito de pessoas possíveis a compra, venda e troca de produtos artesanais, junto a instituições de ensino e espaços públicos, em parceria com universidades e prefeitura.



MOSTRA  
DE EXTENSÃO  
**XIII**  
UENF  
UFF  
IFF  
V UFRRJ

*"A nossa extensão permeando a sociedade  
com consciência & conhecimento"*



18ª SEMANA  
NACIONAL DE  
**CIÊNCIA E  
TECNOLOGIA**

A TRASVERSALIDADE DA CIÊNCIA,  
TECNOLOGIA E INOVAÇÕES PARA O PLANETA

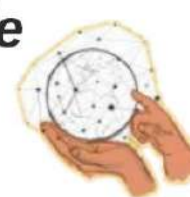
## Resultados

- No ano de 2020, o projeto ofereceu aos trabalhadores da Economia Solidária 2 (dois) cursos de aprimoramento, sendo eles: Curso de Boas Práticas com Alimentos e Noções Básicas de Precificação.
- Deu início ao Instagram da Rede Campos de Economia Solidária onde foi feita uma Vitrine Virtual para divulgação dos trabalhos dos artesãos.
- Participação ativa na elaboração e execução do evento Semana da Mulher emponderada e Circuitos Fluminense de Cultura Popular e Economia Solidária Região Norte e Região Noroeste.



MOSTRA  
DE EXTENSÃO  
**XIII**  
UENF  
UFF  
IFF  
V UFRRJ

*"A nossa extensão permeando a sociedade  
com consciência & conhecimento"*



18ª SEMANA  
NACIONAL DE  
**CIÊNCIA E  
TECNOLOGIA**

A TRASVERSALIDADE DA CIÊNCIA,  
TECNOLOGIA E INOVAÇÕES PARA O PLANETA

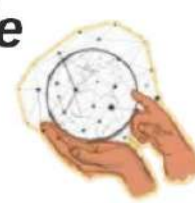
## Resultados

- Organizou e mediou lives, através do Instagram da ITEP/UENF, dos trabalhadores da Economia Solidária.
- Com o novo modelo de adesão aos Fóruns de Campos e Regional conseguimos aumentar o alcance e assim trazer mais pessoas para o movimento.
- Atualmente, são 677 trabalhadores ativos na Economia Solidária.



**MOSTRA DE EXTENSÃO XIII**  
UENF  
UFF  
IFF  
V UFRRJ

**"A nossa extensão permeando a sociedade com consciência & conhecimento"**



**18ª SEMANA NACIONAL DE CIÊNCIA E TECNOLOGIA**

A TRASVERSALIDADE DA CIÊNCIA, TECNOLOGIA E INOVAÇÕES PARA O PLANETA

## Registros dos Eventos

Luana Moraes está apresentando

**UENF** Universidade Estadual do Norte Fluminense Darcy Ribeiro  
Centro de Ciências e Tecnologias Agropecuárias  
Laboratório de Tecnologia de Alimentos

**Curiosidades:**  
Tábua usada na manipulação de alimentos

**TÁBUAS E COLHERES DE MADEIRAS COMO VEÍCULOS DE CONTAMINAÇÃO**

- Praticidade X Fontes de contaminação;
- Microrganismos estão por toda a parte;
- Proliferam de maneira diferentes (T, t, ambiente, AW, necessidades,...);
- Superfícies e talheres de madeira/plástico: microrganismos podem se alojar nos sulcos da madeira e do plástico;
- Higienização adequada para evitar infecção ou intoxicação alimentar;
- Substitua as colheres por outro material mais resistentes (colheres de silicone ou plástico, que são materiais de fácil higienização e que conseguimos limpar de forma mais adequada);
- Separação de tábuas (carne X vegetais e derivados X pães e queijos; CRUS X Cozidos).

**LEGENDA:**  
carne  
pão  
frango  
saladas e frutas  
vegetais  
facilidades

Detalhes da reunião

Pessoas (15) Chat

**Circuito Itep** 10:29  
Aos que chegaram agora e que ainda não assinaram segue o link da lista de presença  
[https://docs.google.com/forms/d/e/1FAIpQLScYgRyAvITz95T0XIS3RKS5VLT4\\_E4Z49ann9Mjx1NKzq-g/viewform](https://docs.google.com/forms/d/e/1FAIpQLScYgRyAvITz95T0XIS3RKS5VLT4_E4Z49ann9Mjx1NKzq-g/viewform)

**Terezinha Andrade** 10:34  
Professoras, vocês podem falar um pouco por favor, dos riscos por conta da contaminação causadas por insetos, com formigas... em contato com alimentos?

**Neise Dias dos Santos** 10:47  
Quanto ao uso do papel toalha na cozinha. Ele pode ficar exposto naqueles porta acessórios?

**Terezinha Andrade** 10:51  
A preocupação é por ver formigas em alimentos em casa Obrigada.

Enviar mensagem para todos

semana da mulher emponderada

curso de boas práticas com alimentos

**Semana da Mulher Empoderada**

**ITEP**  
INSTITUTO FEDERAL DE EDUCAÇÃO, CIÊNCIA E TECNOLOGIA  
Fluminense

Empoderamento Feminino - Marketing de Conteúdo como Estratégia de Sucesso para Negócios





**MOSTRA  
DE EXTENSÃO  
XIII**  
UENF  
UFF  
IFF  
V UFRRJ

**"A nossa extensão permeando a sociedade  
com consciência & conhecimento"**



**18ª SEMANA  
NACIONAL DE  
CIÊNCIA E  
TECNOLOGIA**

A TRASVERSALIDADE DA CIÊNCIA,  
TECNOLOGIA E INOVAÇÕES PARA O PLANETA

## Registros dos Eventos



LIVE EXPOSITORA COM  
TRABALHADORES

