



MOSTRA
DE EXTENSÃO
XIII
UENF
UFF
IFF
V UFRRJ

"A nossa extensão permeando a sociedade
com consciência & conhecimento"



18ª SEMANA
NACIONAL DE
CIÊNCIA E
TECNOLOGIA

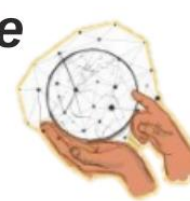
A TRASVERSALIDADE DA CIÊNCIA,
TECNOLOGIA E INOVAÇÕES PARA O PLANETA

PERCEPÇÃO DA POPULAÇÃO SOBRE BOAS PRÁTICAS DE HIGIENE NO MANEJO DO GADO LEITEIRO



SAÚDE

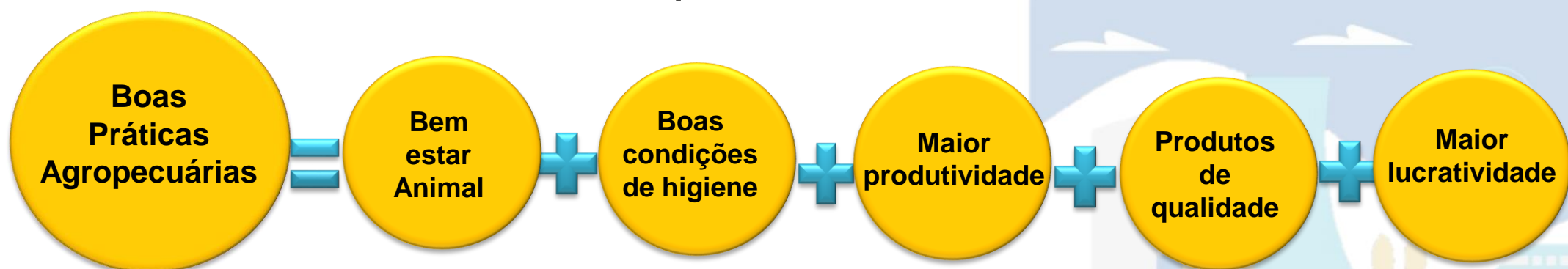
Sthefany de Oliveira da Silva, Júlia de Siqueira Rodrigues,
Vanessa Araújo Peres, Gleice Rangel Silveira Lima, Graziela
Rangel Silveira, Erica Cruz, Francimar Fernandes Gomes



O problema:

A maneira como os alimentos são produzidos, e manuseados durante sua produção e distribuição, interfere diretamente na qualidade e inocuidade dos produtos beneficiados a partir deles.

A falta de conhecimento a respeito das Boas Práticas Agropecuárias (BPA) entre os que lidam com a manipulação de algum alimento na sua fase de coleta e produção, assim como os consumidores finais, contribui significativamente para sua contaminação, demonstrando a necessidade da propagação das medidas higiênico-sanitárias entre o grupo de pessoas que participam de alguma fase do processo de produção e também entre os consumidores de leites e produtos lácteos.





MOSTRA
DE EXTENSÃO
XIII
UENF
UFF
IFF
V UFRRJ

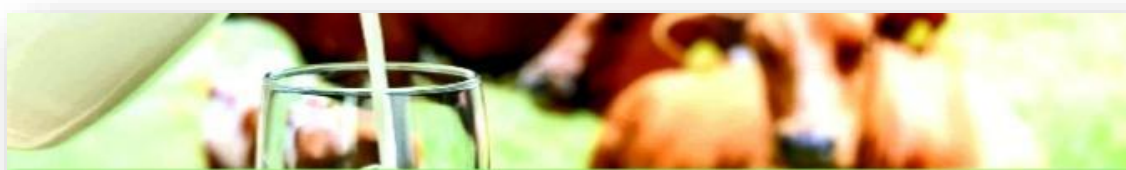
*"A nossa extensão permeando a sociedade
com consciência & conhecimento"*



18ª SEMANA
NACIONAL DE
**CIÊNCIA E
TECNOLOGIA**

A TRASVERSALIDADE DA CIÊNCIA,
TECNOLOGIA E INOVAÇÕES PARA O PLANETA

O objetivo deste trabalho foi identificar o nível de conhecimento da população consumidora de leite e derivados em geral, assim como de produtores, quanto às Boas Práticas Agropecuárias/de higiene, a legislação vigente e patologias associadas ao consumo de leite e laticínios. Para isto, foi feita a aplicação de um formulário que contou com a resposta de 261 pessoas, de diversas faixas etárias e níveis de formação acadêmica. Ao todo foram 37 questões sobre os temas citados acima.



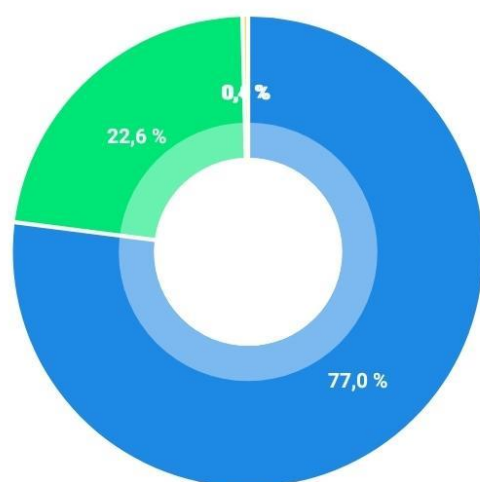
Questionário sobre a qualidade
da produção do leite brasileiro
LMPA/CCTA/UENF

37 questões
261 participantes

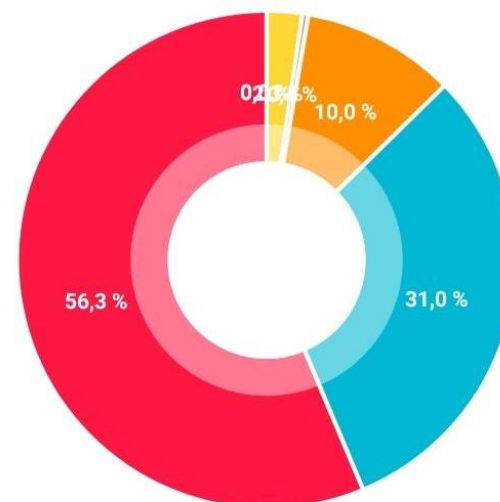


Resultados obtidos

- Feminino - 201
- Masculino - 59
- Prefiro não informar - 1
- Outro - 0

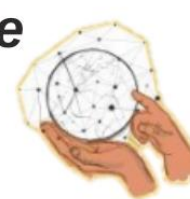


- Sem instrução - 0
- Fundamental incompleto - 0
- Fundamental completo - 6
- Médio Incompleto - 1
- Médio completo - 26
- Superior incompleto - 81
- Superior completo - 147



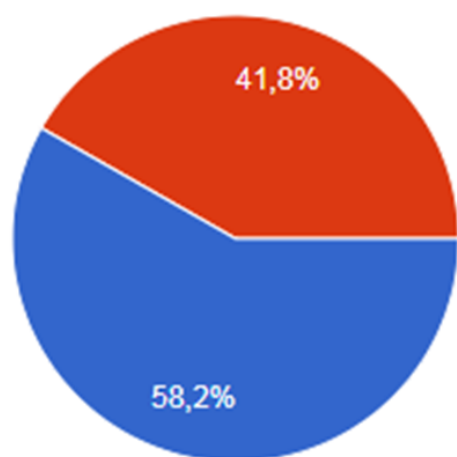
77% dos participantes do questionário on-line são do gênero feminino, com idade entre 20 e 30 anos.

56% do total de participantes possuem nível superior completo e têm como hábito o consumo de leite pelo menos uma vez ao dia. Apesar da frequência desse consumo, aproximadamente 68% dos questionados não conhecem e/ou não observam o selo de qualidade do leite; nem conhecem medidas eficazes para prevenir doenças associadas ao consumo de leite mesmo sabendo que este pode causar doenças.

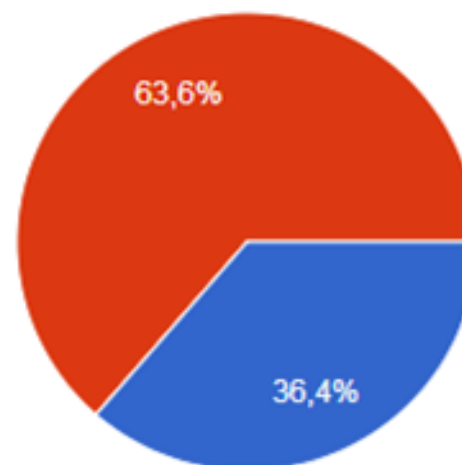


Resultados obtidos

Apesar de 58% afirmar saber o que é mastite, apenas 36% sabiam realmente que a doença se caracteriza por uma inflação no úbere do animal.



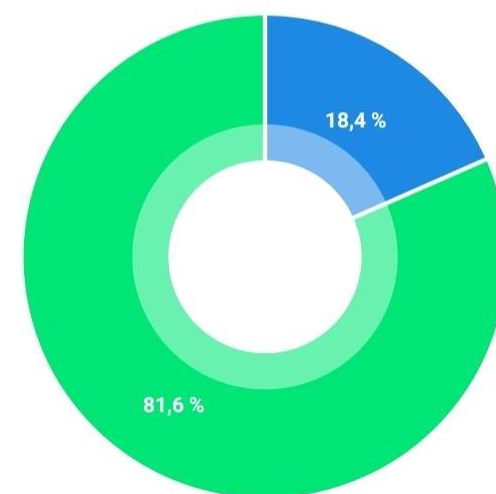
● Sim
● Não

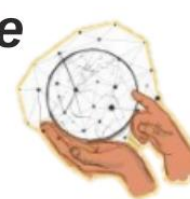


● Sim
● Não

Apenas 18% do público respondente diz conhecer técnicas para detecção da mastite em vacas leiteiras, mas apenas 5% conhecem o teste da caneca de fundo preto como sendo o teste de mais fácil execução.

■ Sim - 48
■ Não - 213





Resultados obtidos

O número de pessoas que desconhecem o teste CMT e teste da caneca de fundo preto é muito significativo (18%) e nos aponta sobre a desinformação tanto por parte de consumidores, quanto de alguns produtores.

O Califórnia Mastitis Test (CMT) é um método de triagem barato, de fácil execução e interpretação capaz de detectar a mastite subclínica.



Teste CMT positivo para mastite em um dos tetos.



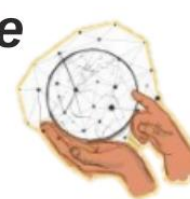
Resultados obtidos

Apesar da falta de conhecimento sobre o teste da caneca de fundo preto por parte da maior parte do público que respondeu ao questionário, este método se mostra muito eficaz para detectar a mastite clínica.

Através dele é possível identificar a formação de grumos, pus, sangue e outras inconformidades que possam prejudicar a qualidade do leite. É uma forma de detecção barata e de fácil interpretação, sendo simples identificar os tetos inflamados/infectados.



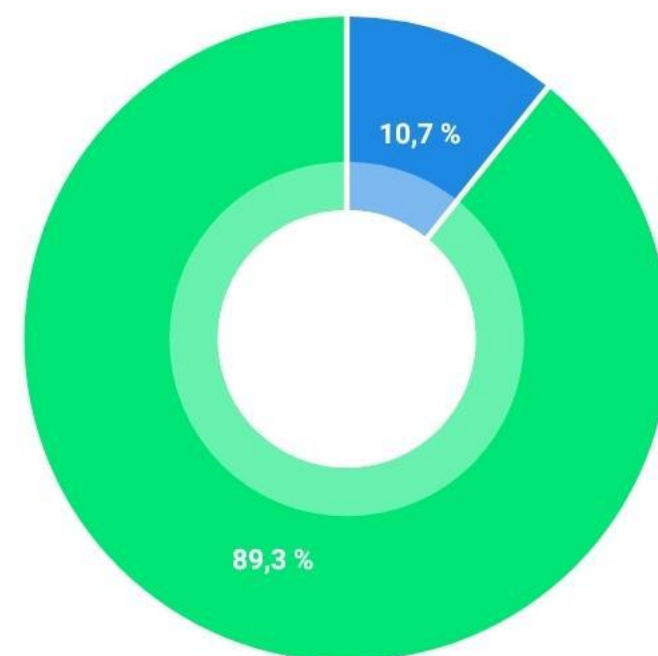
Realização do teste da caneca de fundo preto com formação de grumos, positivo para mastite.



Resultados obtidos

89% dos produtores que responderam ao questionário, desconhecem ou não praticam o conceito de linha de ordenha. Atividade essa que consiste em iniciar a ordenha pelas primíparas, seguindo de animais que nunca tiveram mastite, e posteriormente as que tiveram e estão recuperadas. Esse método evita que a contaminação passe de possíveis animais doentes para os saudáveis.

■ Sim - 28
■ Não - 233





Conclusão

Dentre as questões explicitadas neste trabalho, podemos concluir que há um alto índice de desinformação sobre o assunto abordado pelo questionário on-line, não só entre aqueles que consomem leite e seus derivados, mas também entre alguns trabalhadores do setor.

O fato da maioria dos participantes possuírem ensino superior, serem professores e estudantes, causa uma grande incoerência quanto ao desconhecimento em relação a vários pontos abordados pelo questionário.

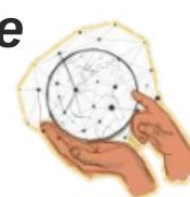
Desta maneira, foi possível observar a necessidade de informação para a população em geral e de capacitação técnica aos produtores rurais.



MOSTRA
DE EXTENSÃO
XIII
UENF
UFF
IFF
V UFRRJ

Nossa equipe:

*"A nossa extensão permeando a sociedade
com consciência & conhecimento"*



18ª SEMANA
NACIONAL DE
**CIÊNCIA E
TECNOLOGIA**

A TRASVERSALIDADE DA CIÊNCIA,
TECNOLOGIA E INOVAÇÕES PARA O PLANETA



Stefany



Júlia



Vanessa



Gleice



Erica



Francimar

Os autores agradecem à UENF, ao LSA/CCTA (Laboratório de Sanidade Animal), ao Prof. Dr. Olney Vieira-da-Motta, a Dra. Solange Silva Samarão e demais parceiros pelo apoio na realização deste trabalho.

E-mail para contato: sipoa.uenf@gmail.com